

Fédération Française de Pétanque et de Jeu Provençal

Comité de la Haute-Garonne
Calendrier

2015



CHAMPIONS DE FRANCE TRIPLETTE 2014

Jean-Michel FERRAND, Philippe ROUQUIÉ,
Stéphane BERLIER (BJ Colomiers)

MAISON DE LA PÉTANQUE
42, avenue Frédéric Estèbe - 31200 TOULOUSE
05 61 13 22 66

Mail : ffp-cd-031@wanadoo.fr

Site : www.ffpjp-cd31.net

Metro ligne B - station Nougaro



france
bleu
toulouse

La pétanque
en Haute-Garonne
sur France Bleu
Toulouse

90.5 FM Toulouse

Mot du Président	3
Comité de Direction	4
Composition des Secteurs	5
Calendrier des Compétitions Jeunes 31.....	6
Calendrier des Compétitions Jeu Provençal	8/9
CZC Séniors & Féminin Pétanque	10
CZC vétérans	11
CDC vétérans	11
Concours Régionaux	12/13
Championnats Haute Garonne (récapitulatif)	32
Championnats Ligue et France (récapitulatif)	33
CDC masculin D1 & D2	54
CDC masculin D3	55
CDC Féminin	56
Calendrier Compétitions officielles	15 à 63



**SAVOUREZ
CHAQUE
INSTANT :
PARTAGEZ
NOTRE
PASSION
DU SPORT**



OBUT 2014

**À bientôt
sur les prochaines compétitions !**

**Retrouvez-nous sur
www.obut.com**



La mise en page d'un calendrier des compétitions officielles de Pétanque et Jeu Provençal n'est pas chose aisée tant sur le plan de l'harmonisation des différentes compétitions que sur le plan de sa conceptualisation. Il doit être précis, accessible à tous et surtout permettre à chaque licencié de repérer facilement les compétitions auxquelles il souhaite participer. De la commission compétition en charge de la mise en cohérence des compétitions sur le territoire départemental à la commission communication en charge de sa mise en page, ce sont des dizaines de personnes qui, durant des semaines, ont œuvré afin que ce document soit ce qu'il est et je les en remercie. Nous avons choisi d'introduire la couleur afin que le repérage des compétitions soit plus facile pour tous. J'espère que vous apprécierez cette initiative.

Je remercie tous les responsables de secteur et les présidents de club qui, par le travail effectué au sein de chaque secteur, ont grandement facilité la tâche des personnes en charge de l'élaboration de ce calendrier. Aujourd'hui, deux supports permettent l'accessibilité à notre calendrier : le papier pour tous ceux qui aiment lire et tenir en main un document palpable et la dématérialisation grâce à notre site internet. Ces deux outils se veulent complémentaires mais il faudra, à terme, que le calendrier dématérialisé soit un peu plus utilisé afin que nous mettions en phase avec les préoccupations environnementales et la lutte contre la déforestation.

En 2015, suite à la décision de la FFPJP de ne plus autoriser les championnats de Ligue qualifiant pour les championnats de France de l'année suivante, nous avons été dans l'obligation de trouver des solutions permettant d'atteindre l'objectif de qualifier nos équipes pour l'année en cours sans alourdir le calendrier. Tous les départements de la Ligue Midi Pyrénées, sous l'impulsion du président de la Ligue Alain GARCES, ont trouvé des modalités permettant de répondre à ces exigences. L'harmonisation des dates de Championnats départementaux, mise en œuvre depuis quelques années, sur l'ensemble des 8 départements de la Ligue a été respectée et ce malgré nos disparités et nos spécificités. Ce qui démontre que lorsque nous avons la volonté de réaliser des choses en commun nous pouvons y parvenir.

Depuis six ans maintenant, des partenaires nous sont fidèles. Ils ont vécu le sacre de nos champions comme le prolongement du travail effectué afin de donner du Comité et de nos disciplines une image toujours en adéquation avec les valeurs que nous défendons. En feuilletant ce calendrier ou en allant sur notre site, vous pourrez les identifier, je les remercie pour la confiance qu'ils nous manifestent.

Je souhaite à tous les licenciés qu'ils soient joueurs, dirigeants ou bénévoles, d'atteindre les objectifs sportifs et associatifs qu'ils se sont fixés pour cette saison 2015.

Défendez les valeurs humaines et sportives que portent la Pétanque et le Jeu Provençal afin que le Comité 31 continue d'être ce qu'il est, une terre d'accueil et d'épanouissement pour tous ceux qui partagent nos valeurs.

Michel LE BOT,
Président du CD31



Comité de Direction

Correspondance à adresser au siège social et administratif :
F.F.F.P. Comité de la Haute-Garonne - Maison de la Pétanque
42, Avenue Frédéric Estèbe 31200 TOULOUSE
☎ 05 61 13 22 66 • 📧 ffp-cd-031@wanadoo.fr

A votre écoute Patricia, Secrétaire administrative du CD31
Horaires du Secrétariat : du lundi au jeudi de 14h à 17h
Fermé les jours fériés et le mois d'août

BUREAU DIRECTEUR

Président d'honneur	Yvon LAURENS	
Président	Michel LE BOT	☎ 06 07 30 17 15
	📧 michel.lebot@wanadoo.fr	
Vice-Président délégué	Guy VONE	☎ 06 44 07 75 13
Vice-Présidents	Jacques BOUAS	☎ 06 11 97 16 65
	Laurent DESCHAMPS	☎ 06 70 35 34 58
	Gilbert DUCASSE	☎ 06 08 87 10 35
	Damien FOURNES	☎ 06 70 50 83 43
	Francis RICARD	☎ 06 77 19 29 95
	Jean Bernard VIGNERES	☎ 06 86 16 73 45
Trésorier Général	Serge GALIANO	☎ 06 18 28 18 77
Trésorière-adjointe	Chantal CASSAIGNEAU	☎ 06 76 81 00 99
Secrétaire Général	Marie-Madeleine CLAMENS	☎ 06 10 58 15 41
	📧 marie-madeleine.clamens@orange.fr	
Secrétaire-adjointe	Christine BLANCAL	☎ 06 61 09 87 34
Docteur	René TOLLEMER	☎ 06 04 06 23 99
Membres	Louis AUDITEAU	☎ 06 78 59 05 71
	Guy BARAILLE	☎ 06 15 11 18 03
	Gilles BEIGNON	☎ 06 16 40 11 71
	Martine CAZAC	☎ 06 46 32 09 25
	Frédéric DEBEZI	☎ 07 61 26 99 23
	Patrick HUGUET	☎ 06 07 40 51 67
	Thierry LACROUX	☎ 06 34 69 65 88
	Michel LALANNE	☎ 06 99 70 10 23
	Joseph LAPALU	☎ 05 34 66 31 57
	Valérie SARMAN	☎ 06 20 16 46 90
	Josette VALENTI	☎ 06 51 67 09 50

4 membres élus au Comité Directeur de la Ligue Midi-Pyrénées :
Michel LE BOT, Serge GALIANO, Marie-Madeleine CLAMENS, Guy VONE.



Composition des secteurs

Secteur de TOULOUSE

42, Avenue Frédéric Estèbe
31200 TOULOUSE
☎ 05 61 57 18 57

📧 cd31-secteur-toulouse@orange.fr

Responsable

Laurent DESCHAMPS...06 70 35 34 58

Membres

Christine BLANCAL 06 61 09 87 34

Frédéric DEBEZI.....07 61 26 99 23

Secteur du COMMINGES

226 Rte de la Vieille Serre
31800 ST GAUDENS
☎ 05 61 95 63 45

📧 ffpjpcmmingés@orange.fr

Responsable

Chantal CASSAIGNEAU06 76 81 00 99

Membre

Patrick HUGUET06 07 40 51 67

Secteur du GRAND LAURAGAIS

13 rue Jules Ferry
31290 VILLEFRANCHE
☎ 05 62 57 86 31

📧 FFPJPCD31Secteur.du.grd.lrgais@orange.fr

Responsable

Gilbert DUICASSE..... 06 08 87 10 35

Membres

Thierry LACROUX... 06 34 69 65 58

Joseph LAPALU.....05 34 66 31 57

Secteur des 4 VALLEES

Maison des Associations
36 rue Jean Jaurès - 31620 BOULOC
📧 vallees4@orange.fr

Responsable

Jacques BOUIAS.....06 11 97 16 65

Membres

Valérie SARMAN 06 20 16 46 90

Josette VALENTI..... 06 51 67 09 50

Guy BARRAILLE.....06 15 11 18 03

Zone MURET / CARBONNE

Responsable zone

Francis RICARD 06 77 19 29 95

- Secteur de MURET -

12 Rue Pierre Bauduc 31600 MURET

☎ 05 61 40 02 39

📧 ffpjp-cd31-muret@sfr.fr

Responsable, Francis RICARD

Membres

Gilles BEIGNON..... 06 16 40 11 71

Michel LALANNE.....06 99 70 10 23

- Secteur de CARBONNE -

88 Route de Toulouse 31410 NOE

☎ 06 44 07 75 13 📧 guy.voneffpjp@sfr.fr

Responsable, Guy VONE.....06 44 07 75 13

Membre, Louis AUDITEAU..06 78 59 05 71

Zone GRENADE / PIBRAC

Responsable zone

Jean Bernard VIGNERES 06 86 16 73 45

- Secteur de GRENADE -

Rue de la République 31840 AUSSONNE

☎ 05 31 54 88 04

📧 petanque.sect.grenade@sfr.fr

Responsable, Jean Bernard VIGNERES

Roland DALLIER.....06 86 84 70 54

- Secteur de PIBRAC -

1 Bd du Paradis 31490 LEGUEVIN

☎ 05 67 00 34 96

📧 ffpjpsecteur.pibrac@sfr.fr

Responsable,

Damien FOURNES06 70 50 83 43

Membre, Martine CAZAC.. 06 46 32 09 25



Calendrier competitions jeunes

CHAMPIONNATS HG - LIGUE - France

Dates	Clubs	Type	F	Commentaires
D 22 mars	POINTIS de RIVIERE		T	9h30 - 1 ^{er} tour qualificatif Championnat HG
D 12 avril	RECEBEDOU			9h30 - 2 ^e tour qualificatif Championnat HG
D 26 avril				Si besoin - 3 ^e tour qualificatif Championnat HG
V 8 mai	LEGUEVIN			9h30 - Championnat HG jeunes
D 24 mai	CASTRES (81)		T	10h - Championnat de Ligue minimes-cadets-juniors
L 25 mai				10h - suite Championnat de Ligue minimes-cadets-juniors au niveau des 1/2 finales
D 31 mai	LABARTHE de RIVIERE	P	D	9h30 - Trophée jeunes - open
S 22 août	NEVERS (58)	P	T	Championnat de France jeunes
D 23 août				Championnat de France jeunes - suite

CHAMPIONNATS DES CLUBS

D 28 juin	CASTELGINEST-BUFFEBIAU			9h30 - 1 ^{er} tour qualificatif pour Finale Départemental
D 13 sept.				9h30 - Qualificatif pour le championnat Ligue

CHALLENGE LA DÉPÊCHE DU MIDI

Dates	Clubs	Type	F	Commentaires
S 22 février	FENOUILLET		T	14h - Concours minimes/benjamins - cadets - juniors - Lots en nature
D 19 avril	CASTELMAUROU		D	10h - Lots en nature
S 2 mai	BUZET		T	10h - Lots en nature
D 5 juillet	POINTIS de RIVIERE	P	T	9h30 - REGIONAL - lots en nature
D 20 sept	CUGNAUX	P	T	9h - REGIONAL - Ville de CUGNAUX - Lots en nature
D 11 oct	CASTANET (S.P. Avenir)		T	9h30 - Concours jeunes - Lots en nature
S 19 Déc.	Maison de la Pétanque			TAP' TA BOUL' A NOËL

AUTRES COMPÉTITIONS

S 25 avril	SABONNERES ACACIAS		D	30%	1S ou 1J + 1C ou 1M ou 1B
D 26 avril	FONSORBES	4P	D	100 €	1S ou 1J + 1C ou 1M ou 1B
D 17 mai	CASTELGINEST-BUFFEBIAU		T		9 h 30 Lots en nature
S 6 juin	LEGUEVIN	4P	D	40%	Les Pitchounets.1S ou 1J + 1C ou 1M ou 1B
D 7 juin	LARRA	4P	D	30%	1S ou J + 1C ou 1M ou 1B
D 21 juin	MIRAMONT	4P	D	30%	1S ou 1J + 1C ou 1M ou 1B Trophée Corinne SOUM
D 26 juillet	SALIES DU SALAT		T		15h Cadets et Minimes - Lots en nature



HÔTEL - BAR RESTAURANT



31360 SAINT-MARTORY
Ouvert tous les jours

"CHEZ KIKI"

*Menus de **12 à 27 €** Carte - Snack*

À 5 km de SALIES-DU-SALAT

Chambre "tout confort"

(WC + Douche + TV + Téléphone)

Tél. 05 61 97 23 33



Calendrier jeu provençal

CHAMPIONNATS HG et LIGUE

S 11 avril D 12 avril	REVEL	P	T		8h30 - Qualificatif ligue et CD31 8h30 - suite Qualificatif ligue et CD31
S 2 mai D 3 mai	LA TOUR DU CRIEU (CD09)	P	T		9h - Ligue Triplette JP 9h - suite Ligue Triplette JP
S 16 mai D 17 mai	BJ COLOMIERS	P	T		8h30 - Championnat Haute-Garonne 8h30 - suite Championnat Haute-Garonne
S 13 juin D 14 juin	FENOUILLET	P	D		8h30 - Qualificatif ligue et CD31 8h30 - suite Qualificatif ligue et CD31
S 04 juillet D 05 juillet	FLAVIN (CD12)	P	D		9h - Ligue Doublette JP 9h - suite Ligue Doublette JP
S 11 juillet D 12 juillet	CAZERES	P	D		8h30 - Championnat Haute-Garonne 8h30 - suite Championnat Haute-Garonne

CHAMPIONNATS DES CLUBS

Dates	Clubs			Commentaires
D 19 avril	CASTANET			14h - 1 ^{er} tour CDC / CZC
D 10 mai	SAINT-ALBAN			14h - 2 ^e tour CDC / CZC
D 31 mai	FENOUILLET			14h - 3 ^e tour CDC / CZC
D 13 sept.	TOURNEFEUILLE			8h30 - Finale CDC 14h - 4 ^e tour CZC
D 1 ^{er} nov.				1/4 de finale du CRC
Me 11 nov.				Finale du CRC

AUTRES COMPÉTITIONS

Dates	Clubs	Type	F	€	Commentaires	
D 25 janvier	TOURNEFEUILLE	P	T		8h30 - 1 ^{er} tour Challenge CUQUEL - limité 16 équipes - 4 qualifiés Tél 06 31 22 53 84	
D 01 février					8h30 - 2 ^e tour Challenge CUQUEL - limité 16 équipes - 4 qualifiés Tél 06 31 22 53 84	
D 08 février					8h30 - 3 ^e tour Challenge CUQUEL - limité 16 équipes - 4 qualifiés Tél 06 31 22 53 84	
D 22 février					8h30 - 4 ^e tour Challenge CUQUEL - limité 16 équipes - 4 qualifiés Tél 06 31 22 53 84	
D 15 mars					ABC	
S 27 juin	SAINT-ALBAN	AB	D	1 600 €	8h30 - 3 ^e Challenge Christian JACQUET	
D 28 juin					8h30 - Challenge Christian JACQUET - suite	
S 5 sept.	AUSSONNE		D		14h - 1 ^{er} tour - Trophée JP tour	
S 26 sept D 27 sept	FENOUILLET		T	5 500 €	8 ^e NATIONAL Jeu Provençal - limité à 128 équipes 8h30 - Concours A - B et C	
S 17 oct					D	2 ^e tour du JP tour
S 7 nov.					D	Finale du JP tour
S 21 nov.	CASTANET COLOMIERS FENOUILLET TOURNEFEUILLE	ABC	T	3 350 €	8h30 - 1 ^{re} journée du 5 ^e Régional Hivernal	
D 22 nov.	FENOUILLET	ED	T		8h30 - Finale Régional Hivernal	



Championnats de Clubs

JEU PROVENCAL

CZC JEU PROVENCAL

1 ^{er} tour - 14h	2 ^e tour - 14h	3 ^e tour - 14h	4 ^e tour - 14h
Dimanche 19 avril	Dimanche 10 mai	Dimanche 31 mai	Dimanche 13 septembre
CASTANET	SAINT-ALBAN	FENOUILLET	TOURNEFEUILLE

CDC JEU PROVENCAL

DIVISION 1

1^{er} tour - 19 avril - 14h - CASTANET

POULE A		POULE B	
FONSORBES	COLOMIERS 1	TOURNEFEUILLE	COLOMIERS 2
CASTANET	LABARTHE de RIVIERE	ST ALBAN	LAUNAGUET

2^e tour - 10 mai - 14h - SAINT-ALBAN

POULE A		POULE B	
FONSORBES	CASTANET	TOURNEFEUILLE	ST ALBAN
COLOMIERS 1	LABARTHE de RIVIERE	COLOMIERS 2	LAUNAGUET

3^e tour - 31 mai - 14h - FENOUILLET

POULE A		POULE B	
FONSORBES	LABARTHE de RIVIERE	TOURNEFEUILLE	LAUNAGUET
COLOMIERS 1	CASTANET	SAINT ALBAN	COLOMIERS 2

DIVISION 2

1^{er} tour - 19 avril - 14h - CASTANET

J1		J2	
ST ALBAN 1	ROQUETTES	ST ALBAN 1	LAUNAGUET
LAUNAGUET	FENOUILLET	ROQUETTES	FENOUILLET
RIEUX	MARQUEFAVE	RIEUX	VILLENouvelle
TOURNEFEUILLE	VILLENouvelle	MARQUEFAVE	TOURNEFEUILLE

2^e tour - 10 mai - 14h - SAINT-ALBAN

J3		J4	
ST ALBAN 1	FENOUILLET	ST ALBAN 1	RIEUX
ROQUETTES	LAUNAGUET	ROQUETTES	MARQUEFAVE
RIEUX	TOURNEFEUILLE	FENOUILLET	VILLENouvelle
MARQUEFAVE	VILLENouvelle	TOURNEFEUILLE	LAUNAGUET

3^e tour - 31 mai - 14h - FENOUILLET

J5		J6	
ST ALBAN 1	MARQUEFAVE	ST ALBAN 1	TOURNEFEUILLE
ROQUETTES	TOURNEFEUILLE	ROQUETTES	VILLENouvelle
LAUNAGUET	VILLENouvelle	LAUNAGUET	RIEUX
FENOUILLET	RIEUX	FENOUILLET	MARQUEFAVE

4^e tour CZC et Finale CDC - 13 septembre - 8h30 - TOURNEFEUILLE

J7	
ST ALBAN 1	VILLENouvelle
ROQUETTES	RIEUX
LAUNAGUET	MARQUEFAVE
FENOUILLET	TOURNEFEUILLE



Championnats de Clubs

Pétanque

CZC Séniors et Féminin - Challenge Conseil Général

Samedi 21 février - 14 h

ZONES	D1	D2	D3	D FEMININE
TOULOUSE	TPO - Maison de la pétanque			
COMMINGES	LANDORTHE			
GLS	SAINT ORENS			
4 VALLEES	CASTELNAU	LESPINASSE	ST GENIES	CASTELNAU
MURET/CARBONNE	RIEUX plan d'eau	MONDAVEZAN	MIREMONT	
GRENADE/PIBRAC	DAUX	THIL	CADOURS	CADOURS

Samedi 28 février - 14 h

ZONES	D1	D2	D3	D FEMININE
TOULOUSE	Maison de la pétanque			
COMMINGES	MANE			
GLS	REVEL			
4 VALLEES	SAINT JEAN	BUFEBIAU	VILLAUDRIC	BUFEBIAU
MURET/CARBONNE	ROQUETTES	SEYSSES	LACROIX FALGARDE	ROQUETTES
GRENADE/PIBRAC	TOURNEFEUILLE	CAMBERNARD	MEREUVILLE	

Samedi 03 octobre - 14 h

ZONES	D1	D2	D3	D FEMININE
TOULOUSE	RASPAIL			
COMMINGES	BARBAZAN			
GLS	CARAMAN			
4 VALLEES	MONTASTRUC	VILLARIES	SAINT SAUVEUR	MONTASTRUC
MURET/CARBONNE	RIEUX plan d'eau	LHERM	LONGAGES	
GRENADE/PIBRAC	ST CEZERT	BRIGNEMONT	BLAGNAC RAMIERS	

Samedi 10 octobre - 14 h

ZONES	D1	D2	D3	D FEMININE
TOULOUSE	PAPUS			
COMMINGES	MIRAMONT			
GLS	VILLENOUVELLE			
4 VALLEES	VILLEMATIER	BUZET	FRONTON	
MURET/CARBONNE	POUCHARRAMET	RECEBEDOU	LABARTHE / LEZE	POUCHARRAMET
GRENADE/PIBRAC	LEGUEVIN	FONTENILLES	SAIGUEDE	

Samedi 17 octobre - 14 h

ZONES	D1	D2	D3	D FEMININE
TOULOUSE	MAISON de la PETANQUE			
COMMINGES	SAINT GAUDENS			
GLS	BAZIEGE			
4 VALLEES	FENOUILLET			
MURET/CARBONNE	LE FOUSSERET	MONTESQUIEU	LONGAGES	
GRENADE/PIBRAC	LEVIGNAC	LE CASTERA	CORNEBARRIEU	
FINALE	Dimanche 8 novembre	CZC1 et CZC3	BOULOGNE / GESSE	
		CZC 2 et CZC F	LHERM	



Championnats de Clubs

Pétanque

CZC VETERANS DOUBLETTE - Challenge Conseil général

Début de la compétition 14 h

ZONES / DATES	1 ^{er} TOUR Jeudi 05 mars	2 ^e TOUR Jeudi 26 mars	3 ^e TOUR Jeudi 9 avril
TOULOUSE	TPO - Maison de la pétanque	AS RAMIERS	BIC
COMMINGES	ST GAUDENS PSG	BOULOGNE	MARTRES TOLOS.
GLS	CASTANET	REVEL	MONTGISCARD
4 VALLEES	MAGNANAC	SAINT JEAN	MONTASTRUC
MURET/CARBONNE	MIREMONT	VILLENEUVE	LHERM
GRENADE/PIBRAC	SAINT-LYS	CADOURS	CUGNAUX

ZONES / DATES	4 ^e TOUR Jeudi 21 mai	5 ^e TOUR Jeudi 04 juin
TOULOUSE	PAPUS	ANCELY
COMMINGES	SAINT BEAT	ST GAUDENS CSP
GLS	RAMONVILLE	BOURG St BERNARD
4 VALLEES	SAINT LOUP	BRUGUIERES
MURET/CARBONNE	FROUZINS	AUTERIVE
GRENADE/PIBRAC	COX	B.J. COLOMIERS

CDC VETERANS

1^{er} tour - jeudi 5 mars - 14h

POULE A		POULE B	
LAPUJADE	ST ALBAN	LABARTHE de Rivière	COLOMIERS
ROQUETTES	TOURNEFEUILLE	ST GAUDENS	L'UNION
PLAISANCE	REVEL	BRUGUIERES	LA DIGUE

2^e tour - 26 mars - 14h

POULE A		POULE B	
LAPUJADE	ROQUETTES	LABARTHE de Rivière	L'UNION
ST ALBAN	PLAISANCE	BRUGUIERES	COLOMIERS
TOURNEFEUILLE	REVEL	ST GAUDENS	LA DIGUE

3^e tour - 9 avril - 14h

POULE A		POULE B	
LAPUJADE	REVEL	LABARTHE de Rivière	ST GAUDENS
ST ALBAN	ROQUETTES	BRUGUIERES	L'UNION
TOURNEFEUILLE	PLAISANCE	COLOMIERS	LA DIGUE

4^e tour - 21 mai 14h

POULE A		POULE B	
LAPUJADE	PLAISANCE	LABARTHE de Rivière	BRUGUIERES
ST ALBAN	TOURNEFEUILLE	ST GAUDENS	COLOMIERS
ROQUETTES	REVEL	L'UNION	LA DIGUE

5^e tour - 4 juin - 14h

POULE A		POULE B	
LAPUJADE	TOURNEFEUILLE	LABARTHE de Rivière	LA DIGUE
ROQUETTES	PLAISANCE	ST GAUDENS	BRUGUIERES
ST ALBAN	REVEL	L'UNION	COLOMIERS

Finales CZC et CDC Vétérans : mardi 23 juin à BRAX

CLUB RECEVANT



Concours régionaux 2015

DATE	LIEUX	DP	CAT	CLUB	HEURE	TELEPHONE				
D 18 janvier	Rodez	12	Tours qualificatifs DF - 2 joueuses d'un même club ou du même département	Trophée Fémina						
	Lécussan	65								
D 01 février	Montauban	82								
	Varilhès	9								
D 08 février	Fenouillet	31								
	Cahors	46								
D 15 février	Aignan	32								
	Albi	81								
D 22 février	Valence d'Agen	82					Finale à 32 équipes			
D 22 février	Carmaux	81					Triplette Jeunes Poule	Pétanque Trébassole	9h30	06 88 27 52 98
D 15 mars	Bessières	31	T à T Poule	Bessières CPB	8h30	06 33 07 75 58				
Je 2 avril	Colomiers Finale 32 ég.	31	T 55 ans et + Poule	B.J Colomiers	14h00	06 89 99 48 13				
V 8 mai	Rabastens de Bigorre Val d'Adour Marché	65	T à T Poule	U.S. Rabastens Pétanque	9h00	06 12 78 39 25				
S 23 mai	Saint-Affrique	12	T Poule	F.P.S.A.	14h30	05 65 99 10 96				
S 23 & D 24 mai	Tarbes - Quai de l'Adour	65	T Poule	Cigognes de Tarbes	14h00	05 62 45 26 51				
D 24 mai	Saint-Affrique	12	D	F.P.S.A.	14h30	05 65 99 10 96				
D 24 mai	Moissac All. Montebello	82	D Promotion Poule	Pétanque Moissagaise	10h00	06 03 99 65 71				
S 13 juin	Onet-le Château Village	12	D Poule	Pétanque Onet-Village	10h00	06 80 07 45 26				
S 13 et D 14 juin	Tarbes Stade M.Trélut	65	T Poule	Stadoceste Tarbais	14h00	06 42 91 53 00				
S 20 juin	Montastruc /Conseillère Boul. René Geniès	31	TM Promotion Poule	Pét. Montastrucoise	10h00	06 24 55 78 48				
D 21 juin	Lécussan	65	D	C.B. Lécussanais	14h30	06 81 36 12 67				
S 27 juin	Bagnères de Bigorre Place Clémenceau	65	T Poule	C.P. Bagnères	14h30	06 75 43 72 44				
S 27 juin	Saint Gaudens	31	DM	Pét. St Gaudinoise	14h00	06 81 50 84 88				
2, 3, 4, 5 juillet (qualificatifs)	SOB 4 rue des Archives	31	D Promotion Poule	SOB	14h30	06 26 29 06 18				
S 4 juillet	Drulhe	12	D Poule	Fanny Drulhoise	10h00	06 89 69 27 17				
S 4 juillet	Castres Parc Gourjade	81	D	Groupement Pét. Castres	14h30	05 63 59 40 65				
S 4 & D 5 juillet	Saint Girons Boulodrome J.P Coste	9	T Poule	P.C. St Girons Couserans	14h30					
D 5 juillet	Pointis de Rivière	31	T Jeunes	Pointis de Rivière	9h30	06 26 75 15 64				
D 5 juillet	Castres Parc Gourjade	81	DM		14h30	05 63 59 40 65				
J 9 juillet	Muret	31	D 55 ans et + Poule	Muret St Jean	10h00	06 77 19 29 95				
S 11 juillet	Mirande	32	T Poule	Pétanque Ami- cale Mirandaise	10h00	06 28 06 40 78				
D 12 juillet		32	T à T Poule		14h30					
D 12 juillet	SOB - Finale	31	D Promotion Poule	SOB	9h00	06 26 29 06 18				
Ma 14 juillet	Cahors, Boulodrome	46	T	Entente Cadurcienne	10h	06 79 58 89 31				
V 17 juillet	Labarthe Rivière	31	T à T Poule	Labarthe Rivière P.C	19h00	06 07 88 02 43				
S 18 juillet	La Primaube	12	D	Pétanque Primauboise	14h30	06 13 86 36 53				
S18 et D19 juillet	Puylaurens Place Ravelin	81	D Poule	Boule Puylaurentaise	14h30	05 63 70 23 06				
L 20 juillet	Labarthe Riviere	31	D	Labarthe Rivière P.C	14h00	06 07 88 02 43				



Concours régionaux 2015

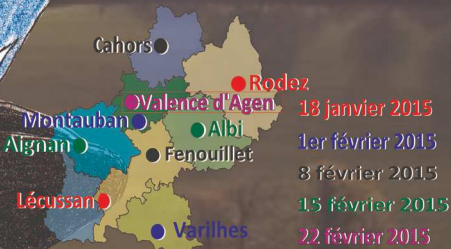
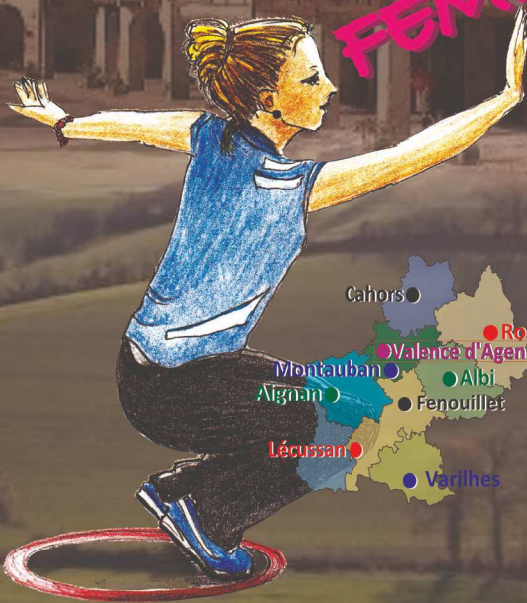
DATE	LIEUX	DP	CAT	CLUB	HEURE	TELEPHONE
V 24 juillet	Salies du Salat	31	T à T Poule	Pétanque Salisienne	18h45	05 61 90 51 25
S 25 juillet	Boulodrome Castelsarrasin	82	D	EBC	14h30	06 81 62 76 81
D 26 juillet		82	T Poule	Castelsarrasin	10h00	
D 26 juillet	Salies du Salat	31	D	Pétanque Salisienne	14h30	05 61 90 51 25
S 1 ^{er} & D 2 août	Lectoure	32	D Poule	P.S. Lectouroise	14h30	06 31 62 94 36
Ma 4 août	Damiatte	81	D	Pétanque Damiattoise	14h30	06 25 27 50 81
L 10 août	Puy l'Evêque, Boulodrome Gare	46	D	Pét. Puy l'Evêquoise	14h30	06 07 60 71 97
S 15 août	Montech, Bd Berges	82	D	Pétanque Montéchoise	14h30	06 43 32 19 53
S 15 août	Bagnères/Luchon Casino	31	D Poule	Boule Luchonnaise	10h00	06 16 56 26 05
D 16 août	Montech, Bd Berges	82	T	Pétanque Montéchoise	14h30	06 43 32 19 53
S 22 août	Villefranche / Rouergue Place Saint Jean	12	T	Pétanque Villefrançoise	10h00	06 76 42 26 91
D 23 août	Villefranche / Rouergue	12	D	Pétanque Villefrançoise	14h30	06 76 42 26 91
D 30 août	Saint Sulpice La Pointe	81	D Promotion Poule	Pétanque Grand Rond	10h00	06 37 82 81 63
V 11 septembre	Colomiers	31	T à T Poule	B.J Colomiers	19h30	06 89 99 48 13
D 13 septembre		31	D Promotion Poule	B.J Colomiers	10h00	06 89 99 48 13
S 19 septembre	Saint Juéry «Albaret»	81	T Poule	Entente Saint-Juéry Pétanque	10h00	06 73 10 65 97
D 20 septembre	Fenouillet	31	D	Pétanque de Fenouillet	14h30	06 83 41 89 25
D 20 septembre	Cugnaux	31	T Jeunes Poule	Pétanque Cugnalaie	9h00	07 87 94 80 50
S 26 septembre	Dieupentale, boulodrome	82	T	AS Dieupentale Pét.	10h	06 76 50 52 57
S3 et D4 octobre	Moissac, Uvarium	82	TJP	Pont Neuf Moissac	9h00	06 88 04 60 26
Je 8, 15, 22 et 29 octobre	St Gaudens - qualificatifs	31	T 55 et + Poule	Pét.St Gaudinoise		06 81 50 84 88
S 31 oct, D8, 15 et 22 novembre	Revel Boulodrome	31	T Poule	Union Sportive Revel		06 26 62 01 64
J 5 novembre	Saint Gaudens -Finale	31	T 55 et + Poule	Pét.St Gaudinoise	9h00	06 81 50 84 88
S 21 novembre	Toulouse - tour qual.	31	TJP	CD de pétanque 31		05 61 13 22 66
D 22 novembre	Toulouse - Finale	31	TJP	CD de pétanque 31	9h00	05 61 13 22 66
S 28 novembre, 1 ^{er} tour qualif.	Montréjeau Bruguières	31	T Poule	CD de pétanque 31		05 61 13 22 66
D 29 novembre	Saint Juéry	81	T Poule	Ent.Saint-Juéry Pét.	10h00	06 73 10 65 97
D 29 novembre	Revel - Finale	31	T Poule	Union Sportive Revel	9h00	06 26 62 01 64
S 05 décembre, 2 ^e tour qualif.	Saint-Orens Colomiers	BJ 31	T Poule	CD de pétanque 31		05 61 13 22 66
D 6 décembre	Lécussan	65	TM Poule	C.B. Lécussanais	9h00	06 81 36 12 67
D 13 décembre	Toulouse Maison de la Pétanque	31	T Poule - Finale	CD de pétanque 31	9h00	05 61 13 22 66





2ème trophée féminin par équipes
de 2 joueuses d'un même club ou même
département de Midi-Pyrénées

**ENTENTE
FEMINA**



VOIR LE REGLEMENT COMPLET SUR LE SITE DE LA LIGUE MIDI-PYRENEES



CATEGORIES 2015

	Années de naissance	AGES	DISTANCES DE JEUX
VETERANS	1955 et avant		6 → 10 m
SENIORS	entre 1956 et 1997		
JUNIORS	1998 et 1999	17 et 16 ans	
CADETS	2000, 2001 et 2002	15,14 et 13 ans	6 → 9m
MINIMES	2003, 2004 et 2005	12,11 et 10 ans	5 → 8 m
BENJAMINS	2006 et après	9 ans et moins	4 → 7m

HORAIRES DES COMPETITIONS

CZC et CDC Pétanque CZC et CDC Jeu Provençal Championnats Secteur & pré-qualificatifs Championnats Départementaux Pétanque	9h le matin ou 14h l'après-midi	Au-delà de ces horaires, aucun retardataire ne sera pris en compte
Championnats Départementaux Jeu Provençal	8h30	
Toutes les autres compétitions	14h30	Sauf mention spéciale

MONTANT DES ENGAGEMENTS EN HAUTE-GARONNE

Concours Départementaux Promotion - 4 parties	Régionaux / Nationaux	Championnats Secteur et 2 ^e tour qualificatif Secteur
4 € max. par joueur	5 € max. par joueur	2 € par joueur

PRÉCISIONS

Dans toutes les catégories (à l'exception des jeunes), le CD31 organise des qualificatifs spécifiques valant pour les Championnats de Ligue Midi-Pyrénées. Ces compétitions rassemblent 32 équipes (joueurs ou joueuses) issues (en partie) des Championnats de Secteur. Les 4 premières équipes de chaque catégorie sont qualifiées pour le Championnat de Ligue les concernant.

CALENDRIER 2015 - CD 31

I N F O S	Type : 4Parties - Poules Formation : Triplette. Triplette Mixte. Doublette. Doublette Mixte. Doublette Féminine. Tête à Tête € : Dotation
Commentaires : CG = Complémentaire Gratuit	

JANVIER

Dates	Sect	Clubs	Type	F	€	Commentaires
J 22	Pibrac	CUGNAUX	4P	T	30%	55 ans et+
S 24	Gls	SAINT-ORENS	P	T		1 ^{er} tour 21 ^e Hivernal 8 qualif.
	Gls	SAINT-ORENS	P	TM		1 ^{er} tour Hivernal Mixte 8 qualif.
D 25	Pibrac	TOURNEFEUILLE	P	T JP		8h30 - 1 ^{er} tour Challenge CUQUEL limité 16 équipes - 4 qualif.
S 31	Gls	SAINT-ORENS	P	T		2 ^e tour 21 ^e Hivernal - 8 qualif.



Calendrier - CD31

FÉVRIER

Dates	Sect	Clubs	Type	F	€	Commentaires
D 01	Gls	SAINT-ORENS	P	T M		2° tour Hivernal Mixte - 8 qualif.
	Pibrac	TOURNEFEUILLE	P	T JP		8h30 - 2° tour Challenge CUQUEL - limité 16 équipes - 4 qualif.
J 05	Pibrac	CUGNAUX	4P	T	30%	55 ans et+
S 07	Toulouse	TPO	P	T	30%	Maison de la Pétanque CG 100€
	4 Vallées	BESSIERES	P	D	150 €	
	Comm	MONTREJEAU	P	DF	100 €	
	Pibrac	SAINT-THOMAS	P	T	200 €	
D 08	Gls	SAINT-ORENS	P	T	150 €	3° tour 21° Hivernal - 8 qualif. 3° journée Trophée Fémina Ligue MP 14h Finale Hivernal Mixte 8h30 - 3° tour Challenge CUQUEL - limité 16 équipes - 4 qualif.
	Muret	SAINT-HILAIRE	P	DF	100 €	
	4 Vallées	FENOUILLET	P	TM	500 €	
	Pibrac	TOURNEFEUILLE	P	T JP		
S 14	Toulouse	Maison de la Pétanque		9h		Championnat Secteur Triplette Masculin
	Comm	LABARTHE de RIVIERE		14h		
	Carbonne	LE FOUSSERET		14h		
	Muret	MURET ST JEAN		14h		
	Pibrac	LEGUEVIN		14h		
D 15	Comm	LABARTHE de RIVIERE		9h - suite		Championnat Secteur Triplette Masculin
	4 Vallées	FENOUILLET		9h		
	Grenade	DAUX		9h		
	Muret	MURET SAINT- JEAN		9h - suite		
	Gls	SAINT-ORENS		9h		
	Muret	MURET SAINT- JEAN		DM	150 €	Challenge FABRE
S 21	1 ^{er} tour - CZC - 14h					
	Toulouse	TOUTES DIVISIONS - TPO - MAISON de la PETANQUE				
	Comm	TOUTES DIVISIONS - LANDORTHE				
	4 Vallées	D1 et DF - CASTELNAU	D2 - LESPINASSE	D3 - SAINT- GENIES		
	Muret	D1 - RIEUX (plan d'eau)	D2	D3 et DF - MIREMONT		
	Carbonne	MONDAVEZAN				
	Grenade	D1 - DAUX	D2 - THIL	D3 et DF - CADOURS		
Pibrac						
Gls	TOUTES DIVISIONS - SAINT-ORENS					
D 22	4 Vallées	FENOUILLET		T	Lots en nature	3 Concours, minimes/benjamins - cadets - juniors
	Comm	MIRAMONT		TM	30%	Challenge FANTUZZO-OUSSET 4° tour 21° Hivernal - 8 qualif. 8h30 - 4° tour Challenge Cuquel - limité 16 équipes - 4 qualif.
	Gls	SAINT-ORENS	P	T		
	Pibrac	TOURNEFEUILLE	P	T JP		
J 26	Muret	VILLENEUVE-TOLOSANE	4P	T	30%	55 ans et+



FÉVRIER

Dates	Sect	Clubs		
S 28	2^e tour - CZC - 14h			
	Toulouse	TOUTES DIVISIONS - MAISON de la PETANQUE		
	Comm	TOUTES DIVISIONS - MANE		
	4 Vallées	D1 - SAINT-JEAN	D2 et DF CASTELGINEST - BUFFEBIAU	D3 - VILLAUDRIC
	Muret Carbonne	D1 et DF - ROQUETTES	D2 - SEYSSES	D3 - LACROIX-FALGARDE
	Grenade Pibrac	D1 - TOURNEFEUILLE	D2 CAMBERNARD	D3 et DF - MERENVIELLE
	GLs	TOUTES DIVISIONS - REVEL		

6^e Trophée 55 ans et plus de la ville de COLOMIÈRS

- CHALLENGES Dominique ANGLÉRI & Georges FERNAY -

TRIPLÉTTES en POULES
ENGAGEMENT : 15€ / joueur

**2 250 € de PRÏX + REPORT DES SOMMES
NON DISTRIBUÉES AUX TOURS
QUALIFICATIFS
+ LOTS SURPRISES AUX VAINQUEURS**

Mardi 03 MARS 2015 à 14 H 30

1^{er} Tour Qualificatif
8 Équipes Qualifiées

Mardi 10 MARS 2015 à 14 H 30

2^{ème} Tour Qualificatif
8 Équipes Qualifiées

Mardi 17 MARS 2015 à 14 H 30

3^{ème} Tour Qualificatif
8 Équipes Qualifiées

Mardi 24 MARS 2015 à 14 H 30

4^{ème} Tour Qualificatif
8 Équipes Qualifiées

FÏNALE du CHALLENGE DU SOUVENIR

Le JEUDI 02 AVRIL 2015 à 14 H PRÉCISES

32 ÉQUIPES PRÉQUALIFIÉES

RÉGIONAL 2 250 EUROS + SOMMES RESTANTES



Calendrier - CD31

MARS

Dates	Sect	Clubs	Sect	Clubs
D 01	Championnat Secteur Doublette Mixte - 9h			
	Toulouse Comm 4 Vallées Carbonne	MAISON de la PETANQUE LANDORTHE GAGNAC RIEUX (plan d'eau)	Grenade Muret Pibrac GLs	AUSSONNE SAINT-HILAIRE PIBRAC LABEGE
M 03	Pibrac	BJ COLOMIERS	P T	55 ans et+ 1 ^{er} tour - 8 qualifiés
J 05	1^{er} tour CZC Vétérans - 14h			
	Toulouse Comm 4 Vallées GLs	TPO Maison Pétanque SAINT-GAUDENS PSG MAGNANAC CASTANET	Muret / Carbonne Grenade / Pibrac	MIREMONT SAINT-LYS
	1^{er} tour CDC Vétérans - 14h - voir page 11			
S 07	Chpts Secteur Triplette Promotion		Chpts Secteur Triplette Féminine	
	Toulouse Comm 4 Vallées Carbonne Grenade Muret Pibrac GLs	MAISON de la PETANQUE - 9h ST GAUDENS PSG - 9h LAUNAGUET - 9h LHERM LEVIGNAC - 9h POUCHARRAMET - 14h CAMBERNARD - 14h CASTANET - 9h	Toulouse Comm 4 Vallées Carbonne Grenade Muret Pibrac GLs	MAISON de la PETANQUE - 14h SAINT-GAUDENS PSG - 9h LAUNAGUET - 14h LHERM LEVIGNAC - 9h POUCHARRAMET - 14h CAMBERNARD - 14h CASTANET - 14h
D 08	Chpts Secteur Doublette Masculin		Chpts Secteur Doublette Féminine	
	Toulouse Comm 4 Vallées Carbonne Grenade Muret Pibrac GLs	MAISON de la PETANQUE - 9h POINTIS DE RIVIERE - 9h CASTELNAU - D'ESTRET. - 9h CAZERES BEAUZELLE - 9h ROQUES - 9h BJ COLOMIERS - 9h REVEL - 9h	Toulouse Comm 4 Vallées Carbonne Grenade Muret Pibrac GLs	MAISON de la PETANQUE - 14h POINTIS DE RIVIERE - 9h CASTELNAU - D'ESTRETEFONDS - 14h CAZERES BEAUZELLE - 9h ROQUES - 9h BJ COLOMIERS - 14h REVEL - 9h
M 10	Pibrac GLs	BJ COLOMIERS REVEL	P T 4P T 30%	55 ans et+ 2 ^e tour - 8 qualifiés 55 ans et+
J 12	Championnat Secteur Triplette Vétérans			
	Toulouse Comm 4 Vallées Carbonne	MAISON de la PETANQUE - 9h SAINT-GAUDENS CSP - 9h BRUGUIERES - 14h AUTERIVE - 14h	Grenade Muret Pibrac GLs	COX - 14h PORTET - 14h PIBRAC - 14h SAINT-ORENS - 9h



MARS

Dates	Sect	Clubs	Sect	Clubs
2° tour qualificatif Triplette Masculin				
S 14	Toulouse Comm	TRACASSIN - 14h MONTREJEAU - 14h	Grenade Muret	LARRA - 14h ROQUETTES - 14h
	4 Vallées Carbonne	BUZET - 14h AUTERIVE - 14h	Pibrac GLs	SAINT-LYS - 14h CALMONT - 14h
	Muret	ROQUETTES	14h - Qualif. Ligue Tripl. Masc 32 équipes - 4 qualif.	
D 15	4 Vallées	BESSIERES	P	TT 750 €
	Grenade	LARRA	P	D 300 €
		LACROIX FALGARDE	P	D 30%
	Muret Pibrac Pibrac	BRAX TOURNEFEUILLE	P	DF 30%
M 17	Pibrac	ABC	T JP	1300 €
2° tour qualificatif Triplette Vétérans				
J 19	Toulouse Comm	ROGUET - 14h MONTAUBAN de LUCHON - 14h	Grenade Muret	BRIGNEMONT - 14h SEYSSES - 14h
	4 Vallées Carbonne	GRATENTOUR - 14h LAVERNOSE - 14h	Pibrac GLs	LA SALVETAT - 14h BALMA - 14h
	Carbonne	LAVERNOSE	14h - Qualif. Ligue Tripl. Vétérans 32 équipes - 4 qualif.	
	Carbonne	LAVELANET	D	30%
S 21	Toulouse Muret	LA TERRASSE PINSAGUEL	14h - Qualif. Ligue Tripl. Fém. 32 équipes - 4 qualif. 14h - Qualif. Ligue Tripl. Prom. 32 équipes - 4 qualif.	
	Comm	POINTIS de RIVIERE	P	T
D 22	Muret Pibrac GLs	PINSAGUEL MERENVIELLE SAINT-ORENS	T D T	250 € 30% 1125 €
	M 24	Pibrac	P	T
	55 ans et+ 4° tour - 8 qualif.			
2° tour CZC Vétérans - 14h				
J 26	Toulouse Comm	AS RAMIERS BOULOGNE	Muret / Carbonne	VILLENEUVE-TOLOSANE
	4 Vallées GLs	SAINT-JEAN REVEL	Grenade / Pibrac	CADOURS
	2° tour CDC Vétérans - 14h - voir page 11			
2° tour qualificatif Doublette Mixte				
S 28	Toulouse Comm	LEON VIALA - 14h MANCIOUX - 14h	Grenade Muret	MONDONVILLE - 14h LABASTIDETTE - 14h
	4 Vallées Carbonne	BESSIERES - 14h AUTERIVE - 14h	Pibrac GLs	SAINTE-FOY - 14h AIGNES - 14h
	GLs	RAMONVILLE	14h - Qualif. Ligue Doub. Mixte 32 équipes - 4 qualif.	



MARS

Dates	Sect	Clubs	Sect	Clubs
D 29	Championnat Secteur tête à tête masculin		Championnat Secteur tête à tête féminin	
	Toulouse	MAISON de la PETANQUE - 9h	Toulouse	MAISON de la PETANQUE - 14h
	Comm	MARTRES-TOLOSANE - 9h	Comm	MARTRES-TOLOSANE - 9h
	4 Vallées	BESSIERES - 14h	4 Vallées	BESSIERES - 14h
	Carbonne	RIEUX (plan d'eau) - 14h	Carbonne	RIEUX (plan d'eau) - 14h
	Grenade	GRENADE - 14h	Grenade	GRENADE - 14h
	Muret	LABARTHE / LEZE - 9h	Muret	LABARTHE / LEZE - 14h
Pibrac	TOURNEFEUILLE - 9h	Pibrac	TOURNEFEUILLE - 14h	
GLs	FONSEGRIVES - 9h	GLs	FONSEGRIVES - 14h	
M 31	Muret	SEYSSES	4P	T 30% 55 ans et+

Devenez Client au CIC

Vous pourrez bénéficier des avantages en tant que Licencié de la Pétanque et Jeu Provençal de la Haute Garonne tels que :

- 1 mois de forfait Téléphonie offert.
- 20 € pour l'ouverture de votre Livret.
- 1 mois de cotisation gratuite sur l'ensemble de nos produits d'Assurance.

En vous attendant.....

Bonne Pétanque !



AVRIL

Dates	Sect	Clubs	Type	F	€	Commentaires
J 02	Pibrac	BJ COLOMIERS	P	T	2250€	REGIONAL 55 ans et+ Finale à 32 équipes. Challenge du Souvenir
S 04	CD 31	SAINT-GAUDENS	P	T		8h - Chpt Ligue Tripl. Fém. & Promo
	Toulouse	SOUPETARD	P	T	40%	
	Carbonne	MONDAVEZAN	P	DF	40%	
	Muret	PORTET	P	DM	50%	
D 05	Pibrac	CUGNAUX		D	120 €	
	CD 31	SAINT-GAUDENS	P	T		8h - Chpt Ligue Triplette Masculin
	Carbonne	SABONNERES ACACIAS		DM	30%	
	Grenade	CADOURS		D	30%	
L 06	CD 31	SAINT-GAUDENS	P	T		8h - Chpt Ligue Triplette Vétérans
	Muret	VILLENEUVE-TOLOSANE		T	300 €	Challenge MANENS
	Carbonne	POUY DE TOUGES		D	25%	
	Pibrac	PIBRAC		TT	30%	9h
	Gls	LABEGE	P	D	30%	
J 09	3° tour CZC Vétérans - 14h					
	Toulouse	BOULES IZARD CLUB		Muret /		LHERM
	Comm	MARTRES-TOLOSANE		Carbonne		
	4 Vallées	MONTASTRUC		Grenade /		CUGNAUX
Gls	MONTGISCARD		Pibrac			
3° tour CDC Vétérans - 14h - voir page 11						
S 11	Gls	REVEL	P	T JP		8h30 - Qualif. Ligue et CD31
	Toulouse	PONT des DEMOISELLES	P	D	40%	
	Comm	BOULOGNE	P	D	200 €	Challenge des Commerçants
	4 Vallées	MAGNANAC		TM	150 €	Challenge Pierre FAVOT
	Carbonne	SABONNERES		D	30%	
	Grenade	AUSSONNE		DF	30%	
Muret	LABASTIDETTE	P	DM	30%	Challenge des Commerçants	
D 12	Gls	REVEL	P	T JP		8h30 - suite Qualif. Ligue et CD31
	Muret	RECEBEDOU	P	T		2° tour qualificatif HG Jeunes
	Comm	VILLENEUVE de RIVIERE		TT	100 €	9h au Stade
	4 Vallées	BESSIERES	P	D	200 €	Challenge des Commerçants
	Carbonne	MONTESQUIEU		T	30%	Promotion
	Pibrac	CAMBERNARD	P	D	200 €	
Gls	BALMA		D	150 €	Challenge du souvenir	
			T	150 €	Challenge DEKRA	
			DF	100 €	Challenge DEKRA	

Calendrier - CD31

AVRIL

Dates	Sect	Clubs	Type	F	€	Commentaires
M 14	4 Vallées	CASTELGINEST - BUFFEBIAU	4P	D	25%	55 ans et+ Promotion
	Muret	MURET SAINT-JEAN	P	D	150 €	55 ans et+
	Gls	REVEL	4P	T	30%	55 ans et+
J 16	Toulouse	ROGUET	P	D	30%	55 ans et+
	Muret	FROUZINS	4P	D	25%	55 ans et+ à Paucheville
S 18	Comm	MONTREJEAU				14h - Chpt HG triplete Promotion 14h - Chpt HG triplete Féminin
	Comm	CHARLAS		T	150 €	Challenge Albert FOURCADE
				DF	25%	
	Carbonne Muret Gls	LAVELANET MURET SAINT-JEAN FLOURENS	P	D	200 €	Challenge Raymond RICARD
D 19	Comm	MONTREJEAU				9h - Chpt HG triplete Promotion - suite 9h - Chpt HG triplete Féminin - suite
	Comm	MANCIOUX		D	500 €	Concours Jeunes - lots en nature
				D		
	4 Vallées	CASTELMAUROU	P	D	150 €	CG 60€
	Grenade	DAUX		D	200 €	Challenge DESCOMPS
Muret Gls	MURET SAINT-JEAN SAINT FELIX	TT		80 €	9h	
	Pibrac	CASTANET				14h - 1 ^{er} tour CDC - CZC Jeu Provençal - voir page 9
Me 22	4 Vallées	BRUGUIERES	P	14h - Chpt HG triplete Vétérans Challenge Paul CALASTRENC		
J 23				Chpt HG triplete Vétérans suite		
S 25	Comm	MIRAMONT de COMMINGES	P	14h - Qualificatif Ligue tête à tête H et F- 32 joueurs (euses) - 4 qualif.		
	Toulouse	PRADETTES	P	D	40%	Promotion. Challenge DEMANGE
	Comm	TAILLEBOURG		T	25%	
	4 Vallées	CASTELMAUROU		D	25%	Promotion
	Carbonne	SABONNERES ACACIAS	P	D	30%	1S ou 1J + 1C ou 1M ou 1B
Muret Gls	ROQUES MAUREMONT	D		300 €	Challenge MEYERHOFFER	
D 26	Grenade	AUSSONNE	P	9h - Chpt HG Triplete masculin - 1 ^{er} tour		
	Comm	BOUSSENS	P	TT	100 €	9h
				DM	150 €	CG 50€
	4 Vallées	SAINT-SAUVEUR		DM	25%	Promotion
	Grenade Pibrac Gls	COX FONSORBES CINTEGABELLE	4P	D	30%	1S ou 1J + 1C ou 1M ou 1B
J 30	4 Vallées	GAGNAC	4P	D	25%	55 ans et+



MAI

Dates	Sect	Clubs	Sect	Clubs
V 01	2^e tour qualificatif Doublettes HG - Masculin et Féminin			
	Toulouse Comm 4 Vallées Carbonne	MAISON de la PETANQUE - 14h ROQUEFORT - 14h FENOUILLET - 14h CAZERES - 14h	Grenade Muret Pibrac GLs	CORNEBARRIEU - 14h LA MURETAINE - 14h FONSORBES - 14h RAMONVILLE - 14h
	Comm Carbonne	ROQUEFORT CAZERES		14h - Qualif. Ligue Doub. F - 32 équipes - 4 qualif. 14h - Qualif. Ligue Doub. H - 32 équipes - 4 qualif.
S 02	CD 09	LA TOUR DU CRIEU	P	9h - Chpt Ligue Triplette Jeu Provençal
	Toulouse 4 Vallées	LASBORDES CASTELGINEST -BUFFEBIAU	P TT P	T 1125 € Challenge Marcel PEREZ + CG 200 € TT 150 € 9h - Challenge du Crédit Agricole DM 200 € Challenge de la Municipalité
	4 Vallées	BUZET	T	10h - Compétition Jeunes - lots en nature
	Carbonne Pibrac	LAVERNOSE FONTENILLES	D TT	150 € Promotion 25% 9h
	Gls	MONTGISCARD	P D	30% Promotion 200 € Prix Jean-Luc BACQUET
D 03	CD 09	LA TOUR DU CRIEU	P	9h - Chpt Ligue Triplette Jeu Provençal - suite
	Toulouse 4 Vallées Carbonne Muret Pibrac	LASBORDES MONTBERON LHERM SEYSSES CAMBERNARD	P P P T T TT P	TT 300 € 9h D 500 € D 150 € Prix de la Municipalité T 150 € Challenge de la Ville T 30% Coupe du Printemps TT 25% 9h D 150 € Challenge des Artisans
	Gls	VALLEGUE	D	100 €
	4 Vallées Gls	L'UNION CINTEGABELLE	4P D	25% 55 ans et+ 200 € 55 ans et+
	Toulouse Comm 4 Vallées	LA DIGUE BOULOGNE BRUGUIERES	P P 4P	T 150 € 55 ans et+ (parking assuré) D 100 € 55 ans et+ D 25% 55 ans et+
V 08	Pibrac	LEGUEVIN	P	9h30 - Chpt HG triplette Jeunes
	Toulouse Comm 4 Vallées	LEON VIALA MANE GRATENTOUR	P P	T 300 € TM 150 € CG 60€ TT 100 € 8h30 T 200 € Promotion
	Grenade	CADOURS	DF D	100 € 30%
	Gls	GARDOUCH	DF TT D	30% 100 € 9h Challenge Camille PITORRE 150 € Challenge Germaine PITORRE



LEGUEVIN

LE JEUDI 14 MAI 2015

LES 12 HEURES DE LA VILLE

Challenge Olivier DAVANT

DOUBLETTE +1 REMPLACANT

1ere et dernière partie en triplette

PRIX 800€ + LES ENGAGEMENTS 12€

Concours limité à 64 équipes

Début du concours **10h** le matin (Clôture des inscriptions **9h45**)

Arrêt des parties **de 12h à 14h**. Reprise de **14h à 22h**

Durée des parties : 45 mn ou 13 points.

Restauration sur place (repas sur réservation pour le midi à 12 €)

Inscription par courrier

envoyer avant le vendredi 8 mai : photocopie des 3 licences
+ chèque de 12 € pour le concours, chèque pour les repas à
l'ordre de la Pétanque Léguevinoise à :

Mme Davant Sylvie 8 rue du Ségala 31490 LEGUEVIN

Renseignements au : 06.83.25.33.29 (de 15h à 20h)



MAI

Dates	Sect	Clubs	Type	F	€	Commentaires
S 09	4 Vallées	SAINT- ALBAN	P			14h - Chpt HG triplete Masculin
	Toulouse Comm	SOUPETARD ENCAUSSE	P	T TT TTF D DF	40% 100 € 100 € 25% 25%	Promotion 9h 9h
	4 Vallées Carbonne	LA MAGDELAINE MONDAVEZAN		D TT D	150 € 100 € 150 €	9h
	Muret Pibrac Gls	LE FAUGA SAINT-LYS CALMONT	P P	D T D	150 € 500 € 200 €	Restaurant La Source Challenge du Souvenir
	4 Vallées	SAINT- ALBAN	P			9h - Chpt HG triplete Masculin - suite
	Toulouse 4 Vallées Carbonne Grenade Pibrac	CASSELARDIT PECHBONNIEU BERAT MERVILLE SAINT-LYS	P P	D D D T DF TT D	30% 150 € 100 € 250 € 80 € 150 € 500 €	Promotion Promotion - Garage THOMAS Challenge Jean SAURINES Promotion 9h Challenge Robert LAPEYRE
4 Vallées	SAINT-ALBAN				14h - 2^e tour CDC - CZC Jeu Provençal - voir page 9	
M 12	Toulouse Grenade Gls	RAMIERS (Gironis) CORNEBARRIEU REVEL	4P 4P 4P	D D T	30% 30% 30%	55 ans et+ 55 ans et+ 55 ans et+
	Pibrac	BJ COLOMIERS	P			9h - Trophée Départemental triplete Mixte (open)
	Toulouse Comm Grenade Pibrac Gls	CROIX-DAURADE POINTIS de RIVIERE BRIGNEMONT LEGUEVIN BOURG-SAINT-BERNARD	P 12H	D T D D+R T	30% 200 € 30% 800 € 200 €	12h de la Ville. Challenge Olivier DAVANT Basé sur 64 équipes.10h
V 15	Comm	MARTRES-TOLOSANE	P P P	TT TTF DM	100 € 60 € 200 €	9h 9h
	Pibrac	BJ COLOMIERS	D			8h30 - Chpt HG triplete Jeu Provençal
	Toulouse Comm 4 Vallées Carbonne Grenade Pibrac Muret Gls	LA DIGUE MONTREJEAU SAINT-JEAN NOE BLAGNAC (RAMIERS) CUGNAUX PORTET BAZIEGE	P P P P P P P P	D T D TM T TT TT F D DF T T	300 € 200 € 200 € 150 € 150 € 200 € 100 € 200 € 100 € 200 € 200 € 250 €	Promotion (parking assuré) CG 100€ Promotion Challenge Jean-Claude MANDEMENT Challenge Vincent MIGUEL 9h - Challenge Jean-Louis BERLIER Challenge Jean-Louis BERLIER

Calendrier - CD31

MAI

Dates	Sect	Clubs	Type	F	€	Commentaires
D 17	Pibrac	BJ COLOMIERS	D			8h30 - Chpt HG triplette Jeu Provençal - suite
	Toulouse Comm	TRACASSIN BOULOGNE	P	D	30%	Rue des Amidonniers
	4 Vallées	BUZET CASTELGINEST-BUFFEBIAU	P	T	200 €	CG 100€ Concours Intermarché
	Carbonne Muret Gls	MONTESQUIEU VILLATE BAZIEGE		DF	100 €	
				TM	200 €	Challenge RIBATEL - 2H+1F 9h30 Lots en nature -Challenge Albert DEROM
M 19	Pibrac Gls	LA SALVETAT CASTANET		D	200 €	Challenge MATHÉ
				TT	140 €	9h
				D	250 €	
				T	30%	55 ans et+
				D	100 €	55 ans et+
4° tour CZC Vétérans - 14h						
J 21	Toulouse Comm	PAPUS SAINT-BEAT		Muret / Carbonne		FROUZINS
	4 Vallées Gls	SAINT-LOUP CAMMAS RAMONVILLE		Grenade / Pibrac		COX
4° tour CDC Vétérans - voir page 11						
S 23	CD 81	CASTRES				8h - Chpt Ligue Doublette Mixte
	Comm 4 Vallées	LABARTHE de RIVIERE SAINT-LOUP CAMMAS	P	DM	500 €	
	Carbonne Grenade	LONGAGES BRETX	P	D	150 €	Promotion - Challenge Tutti Pizza
	Muret Pibrac	LABARTHE / LEZE PLAISANCE		DF	25%	
	Gls	CALMONT	P	D	30%	
				D	150 €	Promotion - Challenge des sponsors
				D	200 €	9h
				TT	150 €	Concours des Partenaires CG 100€
				D	300 €	
				T	200 €	
D 24	CD 81	CASTRES				8h - Chpt Ligue Doublette Masculin & Féminin 10h - Triplette Jeunes
	Toulouse Comm	LAPUJADE HIS	P	D	200 €	
	Carbonne Grenade	SAINT-SULPICE GRENADE	P	TM	200 €	
	Gls	BOURG-SAINT-BERNARD	P	D	500 €	50° anniversaire du Club
				D	150 €	
				DF	30%	
				T	200 €	
L 25	CD 81	CASTRES				8h - Chpt Ligue Tête à Tête Masculin & Féminin 10h - suite Triplette Jeunes
	Comm 4 Vallées	PUYMAURIN MONTRABE		T	25%	Promotion
	Carbonne Grenade	POUY DE TOUGES MONDONVILLE		D	30%	Challenge Louis GASTON
	Muret Gls	FROUZINS		D	25%	
				T	150 €	
				D	200 €	Promotion à Paucheville
			DF	25%	A Paucheville	
			T	300 €	Challenge Nicolas LAPALU	

MAI

Dates	Sect	Clubs	Type	F	€	Commentaires
J 28	Comm	SAINT-GAUDENS PSG	4P	D	25%	55 ans et+
	4 Vallées	SAINT-LOUP CAMMAS	4P	D	25%	55 ans et+
	Grenade	LARRA	4P	D	30%	55 ans et+
S 30	Comm	LABARTHE de RIVIERE	P			14h - Chpt HG Doublette Masculin. 14h - Chpt HG Doublette Féminin - Challenge Claudette DUMONT
	Comm	LLSM		T	25%	A Lalouret Laffiteau
	4 Vallées	VILLEMUR		T	200 €	
	Carbonne	GAILLAC TOULZA		D	300 €	Challenge Futura Solutio
	Muret	POUCHARRAMET		D	100 €	Challenge Jean-Pierre FRARESSO
	Pibrac Gls	LA SALVETAT FONSEGRIVES	P	T D DF	30% 200 € 100 €	
D 31	Comm	LABARTHE de RIVIERE	P			9h - Chpt HG Doublette Masculin & Féminin suite
	4 Vallées	BEAUPUY	P			9h30 - Trophée Doublette Jeunes - Open
	Carbonne	AUTERIVE		D	150 €	Promotion
	Grenade	BRIGNEMONT		TM	250 €	
	Muret	SAINT-HILAIRE		T	30%	
Pibrac	BRAGAYRAC	P	D	100 €		
4 Vallées	FENOUILLET		D	30%	Promotion. Coupe de l'Amitié	
						14h - 3 ^e tour CDC - CZC Jeu Provençal voir page 9

FRANCE CARS

Louez la liberté !

**PROFITEZ DES AVANTAGES RESERVES AUX
LICENCIÉS PETANQUE & JEU PROVENÇAL
EN HAUTE - GARONNE
TEL : 05 61 61 60 60**



Calendrier - CD31

JUIN

Dates	Sect	Clubs	Type	F	€	Commentaires	
M 02	Carbonne Gls	SABONNERES ACACIAS BALMA	4P	D T	30% 30%	55 ans et+	
J 04	5° tour CZC Vétérans - 14h						
	Toulouse Comm 4 Vallées Gls	ANCELY SAINT-GAUDENS CSP BRUGUIERES BOURG SAINT-BERNARD		Muret / Carbonne Grenade / Pibrac		AUTERIVE BJ COLOMIERS	
	5° tour CDC Vétérans - voir page 11						
S 06	4 Vallées	MONTASTRUC	P			14h - Chpt HG Doublette Mixte	
	Toulouse	ROGUET	P	D	150 €	Promotion	
	Comm	LESTELLE		D	250 €	Challenge DAURIAC - DINIZ - FREMOND	
	4 Vallées	FRONTON	P	D	200 €	Promotion	
	Carbonne	CAZERES		T	400 €	Challenge Eric PAILHAS	
	Muret	LABARTHE / LEZE		DF	200 €		
	Pibrac	LEGUEVIN	4P	DM	200 €	Prix de la Municipalité	
Pibrac Gls	PLAISANCE CALMONT	P	D	40% 200 € 30%	Les Pitchounets. 1S ou 1J + 1C ou 1M ou 1B «Couleurs Café»		
D 07	4 Vallées	MONTASTRUC	P			9h - Chpt HG Doublette Mixte - suite	
	Toulouse	APSS BOULE D'OR	P	D	200 €	A Saint-Simon	
	Comm	CIER de RIVIERE		TT	30%	9h	
				P	TTF	30%	9h
				P	D	30%	
				P	DF	30%	
	4 Vallées	VILLARIES		D	100 €	Promotion	
Carbonne	GAILLAC TOULZA		DM	200 €			
Grenade	LARRA	4P	D	30%	1 S ou J + 1C ou 1M ou 1B		
Gls	SAINT-LEON		D	150 €	Challenge Pierre FLOUCAT		
M 09	Gls	REVEL	4P	T	30%	55 ans et+	
	Muret	FROUZINS	4P	D	25%	55 ans et+ à Paucheville	
J 11	Comm	LUCHON	4P	D	30%	Challenge des Commerçants	
	4 Vallées	SAINT-LOUP CAMMAS	4P	D	25%	55 ans et+	
	Grenade	BRETX	4P	D	100 €	55 ans et+	
	Gls	VENERQUE		D	120 €	55 ans et+	
V 12	Comm	SALIES DU SALAT		TM	200 €	19h30 2H+1F. Challenge PUJOS	
S 13	CD 13	SAINT-CANNAT	P			Chpt France Triplette Vétérans	
	4 Vallées	FENOUILLET	P			8h30 - 1^{er} tour Doublette Jeu Provençal - Qualif Ligue	
	Toulouse	NBCBP (Bagatelle)	P	D	150 €		
	Comm	ROQUEFORT	P	D	700 €	CG 100€	
			P	DF	300 €	CG 100€	
4 Vallées	SAINT-JEAN	P	T	200 €	Promotion. Challenge André GOUZY		

MONTASTRUC LA CONSEILLERE

(31380)

Samedi 20 juin 2015 à 10h00

Boulodrome René GENIES
1 rue du Château

1^{er} REGIONAL

TRIPLETTE MIXTE PROMOTION

Challenge de la Municipalité

1000 € de prix + Engagements (15€) (poules cumul)
Complémentaire gratuit 150€. (Élimination directe)

Dimanche 21 juin 2015

Challenge du café restaurant « Le jardin de l'Esplanade »

- **09h00 : Tête à Tête 150€ + engagements**
- **14h30 : Doublette sénior 150€ + engagements (poules)**
- **14h30 : Doublette Féminine 50% (poules)**

Inscriptions sur place

Restauration sur place.

Renseignements :

Président 06 24 55 78 48 - Secrétaire 06 66 35 59 62

Mail : zenitram1957@orange.fr



Calendrier - CD31

JUIN

Dates	Sect	Clubs	Type	F	€	Commentaires	
S 13	Grenade	LE CASTERA	P	D	50%	Challenge Jérôme SACAREAU. CG 40 €	
	Muret	VILLENEUVE TOLOSANE		D	200 €		
	Gls	LAGARDELLE / LEZE		D	150 €		
D 14	CD 13	SAINT-CANNAT	P			Chpt France Triplette Vétérans - suite	
	4 Vallées	FENOUILLET	P			8h30 - Doublette Jeu Provençal - Qualif Ligue - suite	
	Toulouse	AMOUROUX	P	D	40%	9h30	
	Comm	LES (Espagne)	P	T	1125€		
	4 Vallées	SAINT- JEAN		TT	100 €	8h30 Promotion	
	Carbonne	Muret	MARQUEFAVE ROQUETTES	4P	D	150 €	Promotion. Challenge José TRINDADE
					D	25%	Challenge. Crédit Agricole
Gls	VENERQUE		D	150 €	9h		
				D	250 €		
M 16	Carbonne	SABONNERES ACACIAS	P	D	30%		
J 18	Comm	SAINT-GAUDENS PSG		T	30%	55 ans et+	
	Grenade	MERVILLE		D	50%	55 ans et+	
	Gls	RAMONVILLE		D	150 €	55 ans et+	
V 19	CD 30	VAUVERT	P			Chpt France Triplette Jeu Provençal	
S 20	CD 30	VAUVERT	P			Chpt France Triplette Jeu Provençal - suite	
	4 Vallées	MONTASTRUC	P	TM	1000€	10h REGIONAL Promotion. Challenge de la Municipalité	
	Toulouse	HERACLES	P	T	40%	Promotion	
	Comm	LLSM		D	25%	A Saint-Marcet	
	Carbonne	POUY DE TOUGES	4P	D	25%	Concours de la Ville et des Commerçants	
	Grenade	BEAUZELLE	P	D	200 €		
	Muret	SAINT-HILAIRE		D	100 €		
	Pibrac	SAINT-FOY PEYROLIERES	4P	D	25%		
Gls	SAINT-FELIX	24h	D+1R	750 €	Limité à 64 équipes. Tél 06 60 97 92 96		
D 21	4 Vallées	BESSIERES CPB	P			9h - Chpt HG Tête à Tête Masculin & Féminin à 10h	
	Toulouse	CASSELARDIT	P	D	30%	Promotion	
	Comm	MIRAMONT	4P	D	30%	1S ou 1J+1C ou 1M ou 1B. Trophée Corinne SOUM	
	4 Vallées	MONTASTRUC		TT	150 €	8h30	
	Carbonne	Grenade	SAINT- JULIEN GRENADE		P	D	150 €
					P	DF	50%
	Pibrac	BRAX	P	D	200 €	Challenge CASTERA	
Gls	CARAMAN		D	25%			

JUIN

Dates	Sect	Clubs	Type	F	€	Commentaires	
M 23	Pibrac	BRAX				Finales CDC & CZC Vétérans	
J 25	Toulouse	RAMIERS (Gironis)	4P	T	30%	55 ans et+	
	Gls	MONTGISCARD	4P	D	25%		
S 27	CD 82	MONTAUBAN	P			Chpt France Triplette Féminin et Promotion	
	Comm	SAINT-GAUDENS PSG		DM	750 €	14h REGIONAL.	
	Toulouse	LA TERRASSE	P	TT	30%		9h
				P	D	30%	
	4 Vallées	SAINT- ALBAN	AB	D JP	1 600 €	8h30 - 3 ^e édition Challenge Christian JACQUET	
	Carbonne	SABONNERES			D	30%	
	Grenade	CORNEBARRIEU			D	150 €	Promotion
Muret	PORTET			TT	100 €	9h	
			P	D	150 €		
	Gls	NAILLOUX		TT	100 €	9h. Le Bistro	
				D	150 €		
D 28	CD 82	MONTAUBAN	P			Chpt France Triplette Féminin & Promotion - suite	
	4 Vallées	CASTELGINEST - BUFFEBIAU				9h30 - CDC jeunes - 1^{er} tour qualificatif	
	Comm	SAINT-GAUDENS PSG	P	T	1 125 €	CG 300€	
			P	DF	300 €	CG 100€	
	4 Vallées	SAINT- ALBAN		D JP		8h30 - suite Challenge Christian JACQUET	
	4 Vallées	LAPEYROUSE			D	150 €	Promotion. Challenge LEON et Fils
	Carbonne	MIREMONT			D	200 €	
			P	DF	120 €		
Grenade	BLAGNAC PARC			T	150 €	Challenge Jean PRADEL	
Pibrac	SAINT- LYS			D	300 €	Promotion	
Gls	AURIAC/VENDINELLE			D	30%		
M 30	Carbonne	SABONNERES ACACIAS			D	30%	
	Pibrac	CUGNAUX			T	200 €	
					DF	100 €	



Championnats

CHAMPIONNATS HG SENIOR - PETANQUE

CATEGORIES	DATES & HORAIRES	LIEUX
TRIPLETTE FEMININE	S 18 avril - 14h	MONTREJEAU
TRIPLETTE PROMOTION	D 19 avril - 9h	
TRIPLETTE VETERAN	Me 22 avril - 14h J 23 avril - 10h	BRUGUIERES
TRIPLETTE MASCULIN - 1 ^{er} tour	D 26 avril - 9h	AUSSONNE
TRIPLETTE MASCULIN - 2 ^e tour	S 09 mai - 9h D 10 mai - 9h	SAINT-ALBAN
DOUBLETTE MASCULIN & FEMININ	S 30 mai - 14h D 31 mai - 9h	LABARTHE de RIVIERE
DOUBLETTE MIXTE	S 6 juin - 14h D 7 juin - 9h	MONTASTRUC
TETE à TETE MASCULIN & FEMININ	D 21 juin - 9h	BESSIERES CPB
Trophée Dép. Triplette mixte (open)	J 14 mai - 9h	BJ COLOMIERS

* QUALIFICATIFS LIGUE - PETANQUE

CATEGORIES	DATES & HORAIRES	LIEUX
TRIPLETTE MASCULIN	S 14 mars - 14h	ROQUETTES
TRIPLETTE VETERAN	J 19 mars - 14h	LAVERNOSE
TRIPLETTE FEMININE	S 21 mars - 14h	LA TERRASSE
TRIPLETTE PROMOTION		PINSAGUEL
DOUBLETTE MIXTE	S 28 mars - 14h	RAMONVILLE
TETE à TETE MASCULIN & FEMININ	S 25 avril - 14h	MIRAMONT /COMMINGES
DOUBLETTE FEMININ	S 1er mai - 14h	ROQUEFORT
DOUBLETTE MASCULIN		CAZERES

* Ces journées se déroulent le même jour que le 2^e tour qualificatif secteur de la catégorie

QUALIFICATIFS LIGUE - JEU PROVENÇAL

TRIPLETTE 1 ^{er} tour Qualificatif Ligue	S 11 & D 12 avril - 8h30	REVEL
DOUBLETTE 1 ^{er} tour Qualificatif Ligue	S 13 & D 14 juin - 8h30	FENOUILLET

CHAMPIONNATS HG - JEU PROVENÇAL

TRIPLETTE	S 16 & D 17 mai - 8h30	BJ COLOMIERS
DOUBLETTE	S 11 & D 12 juillet - 8h30	CAZERES

CHAMPIONNATS HG - JEUNES

CHAMPIONNATS	DATES & HORAIRES	LIEUX
1 ^{er} tour qualif.Championnat HG	D 22 mars - 9h30	POINTIS de RIVIÈRE
2 ^e tour qualif.Championnat HG	D 12 avril - 9h30	RECEBEDOU
3 ^e tour qualif.Championnat (si besoin)	D 26 avril - 9h30	
Championnat HG jeunes	V 8 mai - 9h30	LEGUEVIN
Trophée Doublette	D 31 mai	LABARTHE de RIVIÈRE

FINALES des CHAMPIONNATS HG DES CLUBS

CHAMPIONNATS	DATES & HORAIRES	LIEUX
CZC & CDC VETERANS	Ma 23 juin - 9h	BRAX
CZC1 & CZC3	D 08 nov - 9h	BOULOGNE / GESSE
CZCD2 & CZC Féminin		LHERM
CDC JEU PROVENÇAL	S 13 septembre - 9h	TOURNEFEUILLE
CDC JEUNES	S 13 septembre - 9h	CASTEGINEST-BUFFEBIAU
CDC PETANQUE	D 08 novembre - 9h	SAINT-ORENS

CHAMPIONNATS de LIGUE

CATÉGORIES	DATES & HORAIRES	LIEUX
TRIPLETTE PROMOTION & FEMININE	S 04 avril - 8h	SAINT GAUDENS (31)
TRIPLETTE MASCULIN	D 05 avril - 8h	
TRIPLETTE VETERAN	S 06 avril - 8h	
DOUBLETTE MIXTE	S 23 mai - 8h	CASTRES (81)
TRIPLETTE JUNIOR	D 24 mai - 10h Reprise 25 mai - 10h	
TRIPLETTE CADET		
TRIPLETTE MINIME		
DOUBLETTE MASCULIN & FEMININ	D 24 mai - 8h	
TÊTE A TÊTE MASCULIN & FEMININ	L 25 mai - 8h	
TRIPLETTE PROVENÇAL	S 2 & D 3 mai - 9h	LA TOUR du CRIEU (09)
DOUBLETTE PROVENÇAL	S 4 & D 5 juillet - 9h	FLAVIN (12)

CHAMPIONNATS DE FRANCE

CATÉGORIES	DATES	LIEUX
TRIPLETTE VETERAN	13 & 14 juin	SAINT CANNAT (13)
TRIPLETTE FEMININE & PROMOTION	27 & 28 juin	MONTAUBAN (82)
DOUBLETTE MASCULIN & TT FEMININ	11 & 12 juillet	TROYES (10)
DOUBLETTE MIXTE	25 & 26 juillet	RENNES (35)
TRIPLETTE JEUNE	22 & 23 août	NEVERS (58)
TRIPLETTE SENIOR	5 & 6 septembre	NARBONNE (11)
DOUBLETTE FEMININ & TT MASCULIN	12 & 13 septembre	PAU (64)
TRIPLETTE PROVENÇAL	19 au 21 juin	VAUVERT (30)
DOUBLETTE PROVENÇAL	28 au 30 août	en attente

2^e TROPHEE DU S.O.B

(SPORT OLYMPIQUE BONNEFOY)
6 rue des Archives 31500 Toulouse

REGIONAL DOUBLETTES PROMOTION

1 500 €

+ RELIQUATS TOURS QUALIFICATIFS

Poules- cumul- * Inscriptions sur place * Engagement 10 € par équipe

1^{er} Tour - JEUDI 2 JUILLET - 14h30

2^e Tour - VENDREDI 3 JUILLET - 14h30

3^e Tour - SAMEDI 4 JUILLET- 14h30

4^e Tour -DIMANCHE 5 JUILLET- 14h30

8 équipes qualifiées chaque tour

**LES QUATRE TOURS QUALIFICATIFS ET LA FINALE
BOULODROME DU SOB
6 RUE DES ARCHIVES 31500 TOULOUSE**

FINALE - DIMANCHE 12 JUILLET - 9 h

(restauration assurée)

RENSEIGNEMENTS : 06 26 29 06 18





PETANQUE MURET SAINT-JEAN

6^e REGIONAL

" CHALLENGE ANDRE ESPIASSE "

Réservé aux 55 ans et plus

EN DOUBLETES PAR POULES

1 500 € + les engagements

10 € par équipe

AVENUE BERNARD IV (à proximité Aqualudia)

JEUDI 9 JUILLET 2015

PROGRAMME : 10 heures : début du Régional

12 heures : arrêt des parties

14 heures : reprise du Régional (non stop)

15 heures : début du concours B doté de 600 € de lots en nature
Réservé aux perdants de poules. ED. Non stop

Inscriptions sur place ou par téléphone au :

06.31.62.56.54



Calendrier - CD31

JUILLET

Dates	Sect	Clubs	Type	F	€	Commentaires
Me01	Comm	LESTELLE		D	250 €	55 ans et+
J 02	Toulouse	S.O.BONNEFOY	P	D		1 ^{er} tour qualificatif Régional Promotion
	Carbonne	A.B SAINT-JULIEN	4P	D	25%	
	Grenade	THIL		T	100 €	55 ans et+
	Gls	SAINT-LEON		D	150 €	19h
V 03	Toulouse	S.O.BONNEFOY	P	D		2 ^e tour qualificatif Régional Promotion
	Comm	POINTIS de RIVIERE		DM	200 €	21h
	4 Vallées	VILLEMATIER		D	150 €	19h
	Pibrac	FONTENILLES		D	30%	19h
S 04	CD 12 FLAVIN			P	9h - Chpt Ligue Doublette Jeu Provençal	
	Toulouse	S.O.BONNEFOY	P	D		3 ^e tour qualificatif Régional Promotion
	Comm	POINTIS INARD	P	T	500 €	
	4 Vallées	VILLEMATIER	P	D	150 €	
	Carbonne	LAVERNOSE		D	250 €	Challenge Yves TREVISAN
	Grenade	MERVILLE		D	250 €	Promotion
				DF	100 €	
	Muret	EAUNES		D	25%	Promotion
	Gls	JUZES		D	30%	
	D 05	CD 12 FLAVIN			P	9h - Chpt Ligue Doublette Jeu Provençal - suite
Toulouse		S.O.BONNEFOY	P	D		4 ^e tour qualificatif Régional Promotion
Comm		POINTIS de RIVIERE	P	T	2000 € Lots	9h30 REGIONAL Jeunes.
Comm		POINTIS INARD	P	DM	500 €	
4 Vallées		VERFEIL		D	100 €	Challenge Alexine GALAUP
Carbonne		RIEUX		D	400 €	L'Orée du bois
Grenade		MERVILLE		TT	200 €	9h
				D	350 €	
Muret		SEYSSES		DF	100 €	Concours ACEF
Pibrac		SAIGUEDE	P	D	30%	Challenge SEGUELA
Gls	AYGUESVIVES		TT	25%	9h	
			D	25%		
L 06	Gls	REVEL		D	40%	
M 07	Carbonne	AUTERIVE		D	250 €	
J 09	Muret	MURET SAINT-JEAN	P	D	1500 €	10h REGIONAL. 55 ans et+ CG 600 € de
	Comm	SAINT-GAUDENS PSG		DM	30%	lots en nature
	Carbonne	CARBONNE	4P	D	30%	

PÉTANQUE CLUB CAZÈRES

SAMEDI 11 JUILLET 2015

GRAND PRIX

DE

LA VILLE DE CAZERES

14 H 30 – TRIPLETTES MASCULINS

PRIX 500 €

14 H 30 – DOUBLETTES FEMININES

PRIX 200 €

INSCRIPTION SUR PLACE

GRAPHIQUE INFORMATISE

RENSEIGNEMENTS : MONSIEUR GROS RENÉ (PRÉSIDENT)

MOBILE : 06 80 43 11 39

FIXE : 05 61 87 20 29

**ADRESSE TERRAINS : PLACE DE LA BASE – QUAI DES
FUSILLÉS**



lots surprise.....



Calendrier - CD31

JUILLET

Dates	Sect	Clubs	Type	F	€	Commentaires
V 10	Comm	CIERP PIQUE		T	150 €	
S 11	CD 10	TROYES	P			Chpt France Doublette Féminin & Tête à Tête Masculin
	Carbonne	CAZERES	P			8h30 - Finale Chpt HG Doublette Jeu Provençal
	Toulouse	LA BOULE DU RUGBY	P	D	300 €	
	4 Vallées	GAGNAC		D	25%	Promotion. Challenge THADEE
	Carbonne	CAZERES	P	T	500 €	Challenge de la Ville
				DF	200 €	
	Grenade	BRIGNEMONT		T	30%	Promotion
	Muret	PINSAGUEL		T	300 €	Challenge des Commerçants
	Pibrac	SAINTE-FOY	P	D	25%	Challenge Sébastien CAZALBON
	Gls	LAGARDE	P	T	250 €	Promotion
D 12	CD 10	TROYES	P			Chpt France Doublette Fém. & Tête à Tête Masc. - suite
	Carbonne	CAZERES	P			8h30 - Finale Chpt HG Doublette Jeu Provençal - suite
		CAZERES		D	300 €	Challenge GESTA
	Toulouse	S.O.BONNEFOY	P	D	1500 €	9h REGIONAL Finale Promotion
	4 Vallées	SAINT-GENIES BELLEVUE		D	150 €	Concours au Château de Lassus
	Grenade	DAUX	P	TT	100 €	9h
			P	D	150 €	CG 60€
			P	DF	30%	
	Muret	PINSAGUEL		TT	150 €	9h
				D	200 €	
Pibrac	SAINT-THOMAS	P	TT	30%	9h	
		P	DM	150 €		
	Gls	LABEGE		T	25%	
L 13	Comm	ASPET		D	250 €	Challenge ABADIE - BESOMBES
				DF	150 €	Coupe du Cagire
	Grenade	DAUX	P	D	120 €	CG 60€ . 55 ans et+
	Muret	PINSAGUEL		D	150 €	
M 14	Comm	ASPET		TT	150 €	9h
				T	500 €	Challenge Albert BALLARIN
				DF	150 €	
	Carbonne	SABONNERES ACACIAS		D	30%	
	Grenade	DAUX	P	D	150 €	Promotion CG 60€
			P	DF	30%	
	Muret	PINSAGUEL		T	250 €	Challenge Promologis
Pibrac	PIBRAC	P	D	30%		
Gls	GARDOUCH		T	150 €	Challenge André PRUDHOM	
Me 15	Pibrac	SAINT-LYS	P	D	230 €	



Sports & Loisirs Bruguières

votre partenaire sportif

BOULES DE PÉTANQUE
IMPRESSION NUMÉRIQUE
PANNEAUX PUBLICITAIRE
BANDEROLE - VÉHICULE
OBJETS PERSONNALISÉS
COUPES - TROPHÉES
BRODERIE - FLOPAGE
ÉQUIPEMENTS SPORTIFS
SÉRIGRAPHIE - IMPRIMERIE
TEE-SHIRTS PERSONNALISÉS

05 62 79 39 42

17 Ter, Place de la République
31150 Bruguières

E-mail : bruguieres-sports@orange.fr



LABARTHE RIVIERE

3^e SUPRANATIONAL

17*18*19*20 JUILLET

17 100 € de prix + lots en nature + Engagements

Vendredi 17 Juillet ENGAGEMENT 5€ / JOUEUR

19h * Régional Tête à Tête Masculin Poules 750€ + Louis d'Or

19h * Tête à Tête Féminin Poules 300€ + Lecteur DVD

Samedi 18 Juillet ENGAGEMENT 6€ / JOUEUR

14h * Supranational Triplettes ED 7000€ + 3 TV

Concours CG 2800€ + 3 Jambons

14h * 4^e National Féminin Doublettes Poules 1500€ + Lecteurs DVD

ARRET DES PARTIES DE 20h à 22h

Dimanche 19 Juillet ENGAGEMENT 6€ / JOUEUR

8h30 * Suite Nationaux

14h * 1^o National Triplettes Mixtes Poules 2100€ + 3 TV + CG 400€

17h * Finales du Supranational et du National Féminin

Lundi 20 Juillet ENGAGEMENT 5€ / JOUEUR

8h30 * Suite National Triplette Mixte

14h* Régional Doublettes Masc.Poules 1500€ + 2 Jambons+ CG 300€

14h30 * Doublettes Féminin Poules 300€ + CG 150€

16h30 * Finale National Triplette Mixte

Inscriptions

Régional Tête à Tête Masculin avant 18 h 30

Supranational et National Féminin avant samedi 12h

National Triplette Mixte avant dimanche 12h

Régional Doublettes Masculin avant 13 h 30

Renseignements au 06 76 81 00 99

par courrier, Secteur du Comminges 226 rue de la Vieille Serre

31800 Saint Gaudens avant mercredi minuit (cachet de la poste faisant foi)

Engagement chèque à l'ordre Labarthe Petanque Club + photocopies des 3 licences

sur place à partir du vendredi 20h



INTERNATIONAL DE SALIES DU SALAT

31260 - au pied du cagire - A 64 sortie 20

20 000 € de prix + engagements

Vendredi 24 juillet 2015

engagement 5€ par joueur

18h45 TETE A TETE MASCULIN

Poules * 750€ + Engagements

19h TETE A TETE FEMININ

Poules * 375€ + Engagements

Samedi 25 juillet 2015

engagement 6€ par joueur

14h30

**INTERNATIONAL
TRIPLETTES**

Souvenir Cyril ANGLA

10 000€ + engagements

ED limité à 512

Concours CG doté de 4000€

15h

**NATIONAL
TRIPLETTES FEMININ**

Souvenir Carmen CLARIA

2100€ + engagements

Poules

16h* Salisiennes Masculin et Féminin

Arrêt des Parties de 20h à 22h

Dimanche 26 juillet 2015

engagement 5€ par joueur

14h30

GRAND PRIX DOUBLETES

1500€ + engagements

14h30

DOUBLETES FEMININ

425€ + engagements

16h* Salisiennes Masculin et Féminin

15h * PARALLELE JEUNES

Minimes et Cadets en Triplettes

Les concours du dimanche se déroulent NON STOP

INTERNATIONAL MASCULIN & NATIONAL FEMININ inscriptions avant samedi 12h

engagements: 18€ + copie des 3 licences

dernier délai mercredi 23 juillet minuit (le cachet de la poste faisant foi)

Courrier

Pétanque Salisienne M.DUPRAT J.Pierre 4 rue Barthère 31260 SALIES DU SALAT

Sur place vendredi à partir de 16h:

Renseignements avant le vendredi 12h:

05 61 90 51 25 ou 07 89 60 30 59 ou petanquesalisienne@hotmail.fr



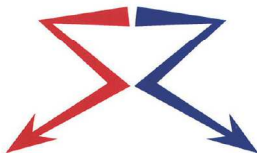
Calendrier - CD31

JUILLET

Dates	Sect	Clubs	Type	F	€	Commentaires
J 16	4 Vallées Carbonne	LESPINASSE A.B SAINT-JULIEN	4P 4P	D D	25% 25%	55 ans et + Challenge Cemex
V 17	Comm	LABARTHE de RIVIERE	P P	TT TTF	750 € 300 €	19h REGIONAL. + 1 Louis d'Or 19h + 1 Lecteur DVD
S 18	4 Vallées Carbonne Grenade Muret Gls	LABARTHE de RIVIERE	P	T	7 000 €	SUPRANATIONAL 3 TV - Limité 384 équip. Concours B - 3 Jambons NATIONAL Promotion
		PIN BALMA		T	2 800 €	
		LAFITTE VIGORDANE	4P	DF	1 500 €	
		BRETX	D	150 €		
		POUCHARRAMET ISSUS	P	D	25% 150 € 30% 150 €	
D 19	4 Vallées Carbonne Gls	LABARTHE de RIVIERE GRATENTOUR BERAT NAILLOUX	P ABC	TM T D D	2 100 € 25% 100 € 150 €	8h30 suite des Nationaux NATIONAL 3 TV Challenge Nino FRARESSO Ferme de Champreux
L 20	Comm	LABARTHE de RIVIERE	P	D DF	1 500 € 300 €	8h30 suite du National 14h REGIONAL. 2 Jambons CG 150€
M 21	Carbonne	POUY de TOUGES	4P	D	25%	
Me22	Muret	PORTET		D	120 €	
	Pibrac	SAINT-LYS	P	D	230 €	
J 23	4 Vallées Carbonne	VILLEMUR A.B SAINT-JULIEN	4P	D D	150 € 25%	55 ans et+ Challenge RIGON
V 24	Comm	SALIES DU SALAT	P P	TT TTF	750 € 375 €	18h45 REGIONAL. 19h
S 25	CD 35	RENNES	P	Chpt France Doublette Mixte		
	Comm	SALIES DU SALAT		T	10 000 € 4 000 €	INTERNATIONAL Souvenir Cyril ANGLA Concours B.
	4 Vallées Carbonne Gls	LAUNAGUET	P	TF	2 100 €	NATIONAL Souvenir Carmen CLARIA
		LHERM	P	D	150 €	Challenge «Café Le Noble»
		TOUTENS	4P	D	150 € 30%	Challenge des commerçants
D 26	CD 35	RENNES	P	Chpt France Doublette Mixte - suite		
	Comm	SALIES DU SALAT		D	1 500 €	14h30 REGIONAL.
	4 Vallées Carbonne Grenade Pibrac Gls	SAINT-SAUVEUR	P	DF	425 €	15h Cadets et Minimes - Lots en nature
		LABASTIDE CLERMONT		T		Fête locale
		SAINT- CEZERT		D	25%	Challenge Mario MURARO
		BRAGAYRAC	P	D	100 € 120 €	
		MAUREMONT	4P	D	30% 25%	Challenge le CHAI

JUILLET

Dates	Sect	Clubs	Type	F	€	Commentaires
L 27	Gls	VENERQUE		T	250 €	Au VERNET
M 28	Carbonne	AUTERIVE		DM	200 €	
Me 29	Pibrac	SAINT-LYS	P	D	230 €	
J 30	Comm Carbonne	CIERP PIQUE LE FOUSSERET	4P	D D	25% 300 €	55 ans et+ Challenge Groupama



Electricité générale • Climatisation

Gilbert DUCASSE

24, chemin de Narrade
31400 Toulouse

Tél. : 05 61 25 00 88

Fax : 05 62 17 21 47

e-mail : gilbert.ducasse31@orange.fr

INSTALLATIONS FORCE ET LUMIÈRE
INTÉRIEURE ET INDUSTRIELLE
COURANTS FORT ET FAIBLE
NEUF ET RÉNOVATION
DÉPANNAGES
CLIMATISATION
VENTILATION MÉCANIQUE



Calendrier - CD31

AOUT

Dates	Sect	Clubs	Type	F	€	Commentaires	
S 01	Comm	BOUSSENS		D	200 €	Challenge Groupama 9h	
	Carbonne	MARQUEFAVE		D	25%		
	Grenade	BLAGNAC RAMIERS		T	300 €		
	Muret	LABARTHE / LEZE		D	200 €		
	Pibrac	PIBRAC	P	D	30%		
	Gls	AUREVILLE		TT	100 €		
D 02	Com	L'ISLE EN DODON		D	25%	Challenge Yves PLANCHON Challenge Louis VERGE 9h	
	4 Vallées	VERFEIL		D	100 €		
	Carbonne	SAINT-JULIEN		D	25%		
	Grenade	THIL		T	100 €		
	Gls	MONTGISCARD		DF	70 €		
				TT	100 €		
			D	150 €			
L 03	Grenade	COX	4P	D	30%		
M 04	Carbonne	AUTERIVE		T	250 €	19h	
Me05	Carbonne	MONTESQUIEU	P	T	300 €	Challenge du Souvenir	
	Comm	L'ISLE EN DODON	4P	D	25%	55 ans et+	
J 06	Comm	SAINT- MARTORY	P	T	225 €	Challenge GAJAN	
	Carbonne	A.B SAINT- JULIEN	4P	D	25%		
V 07	Comm	SAINT-BEAT	4P	D	25%	55 ans et+	
S 08	Toulouse	SOUPETARD	P	D	40%	CG 50€ Challenge FOURMENT CG 50€ Challenge FRAGA De 22h à 10h Challenge Artisans et Commerçants	
	Comm	LANDORTHE	P	D	150 €		
	4 Vallées	GAGNAC sur GARONNE		P	DF		100 €
			12h	D+R	1125 €		
	Carbonne	NOE	P	D	300 €		
D 09	Carbonne	BERAT		D	100 €	Coupe de Berat Promotion	
	Grenade	BRIGNEMONT		D	30%		
	Gls	SAINT-LEON		D	30%		
L 10	Gls	CALMONT	P	D	200 €		
M 11	Gls	AUZEVILLE	4P	TT	25%	9h	
			4P	D	25%		
Me12	Carbonne	SABONNERES ACACIAS	4P	D	30%		
J 13	Comm	SAINT- MARTORY	P	D	225 €	Challenge CAMLONG	
	Carbonne	LAFITTE VIGORDANE	4P	D	25%		





19^{ème} Edition des 12 HEURES à PETANQUE de GAGNAC SUR GARONNE

Samedi 8 Août 2015 et Dimanche 9 Août 2015

Au Boulodrome de Campistron

Concours Départemental + 1000 €

Départ le samedi 8 août à 22 heures
Concours en doublettes + remplaçant
Limité à 100 équipes

Inscriptions à 3 joueurs auprès de

Mme BONNEMAZOU

30, rue de Pessoles – 31150 GAGNAC SUR GARONNE

Tél : 05 34 27 79 63 – Port. 06 11 44 40 82

Engagement : 15 € par équipe

Payable à l'inscription par chèque libellé à l'ordre de
PETANQUE DE GAGNAC

Restauration sur place



Calendrier - CD31

AOUT

Dates	Sect	Clubs	Type	F	€	Commentaires	
V 14	Carbonne	LAVERNOSE	P	D	150 €		
S 15	Comm	LUCHON	P	D	1500 €	10h REGIONAL. CG 200€	
	Carbonne	SAINT-JULIEN		DF	400 €		
	Grenade	LEVIGNAC		D	25%	Challenge Pierre HYSPA	
D 16	Gls	CINTEGABELLE		TT	100 €	9h	
	Carbonne	LAVERNOSE	P	T	300 €		
L 17	Gls	ODARS		D	30%		
M 19	Gls	LAVERNOSE	4P	D	100 €		
J 20	Gls	VILLEFRANCHE	P	T	700 €	Grand Prix de la PRADELLE	
V 21	Comm	SAINT- MARTORY	P	DM	225 €	Challenge de l'Amitié	
	Pibrac	FONTENILLES		D	30%	19h	
S 22	CD 58	NEVERS	P			Chpt France triplète jeunes	
	Toulouse	PC JOLIMONT	P	D	150 €		
	Comm	MARTRES-TOLOSANE	P	D	600 €	6° Challenge Coco JOURDA	
	4 Vallées	Carbonne	PIN BALMA		DF	150 €	6° Grand Prix de la Ville
			NOE	P	D	150 €	
	Grenade	MERVILLE	P	D	300 €	Challenge Super U	
	Muret	ROQUES	P	D	200 €	Promotion	
Gls	AYGUESVIVES	P	DM	200 €	Challenge Kriss Optique		
D 23	CD 58	NEVERS	P			Chpt France triplète jeunes - suite	
	Comm	PUYMAURIN		D	25%	Promotion	
	Carbonne	SABONNERS ACACIAS	P	D	100 €	Challenge David SEDZE	
	Grenade	LE CASTERA	P	T	25%		
	Muret	LA MURETAINE	P	TT	120 €	9h	
			P	TTF	60 €	9h	
	Pibrac	LA SALVETAT	P	DM	250 €	Challenge DONGU	
			P	TT	30%	9h	
Gls	BOURG SAINT- BERNARD	P	D	30%			
L 24	Muret	SEYSSSES		T	30%	Prix de la Municipalité	
Me26	Pibrac	LEGUEVIN		D	200 €		
J 27	Comm	SAINT-MARTORY	P	TT	100 €	9h- Challenge KIKI	
	4 Vallées	Carbonne	P	D	200 €	Challenge Café chez KIKI	
			4P	D	25%	55 ans et+	
	Gls	AUTERIVE	P	D	200 €	55 ans et+	
			REVEL	P	TT	200 €	9h
				P	D	600 €	CG 240 €
V 28	Carbonne	LHERM		P		Chpt France Doublette Jeu Provençal	
	Pibrac	TOURNEFEUILLE	P	D	150 €	Challenge du Souvenir	
	Gls	REVEL	P	TT	300 €	19h	
			P	T	1125 €	CG 300 €	





LES DEUX JOURS DE REVEL

Allées Charles de Gaule



JEUDI 27 AOUT

DEPARTEMENTAL

Tête à tête en Poules à 9 H

Doté de 200 € + engagement 5 € au cumul

DEPARTEMENTAL

Doublettes en Poules à 14 H 30

Doté de 600 € + engagement (10 €)

Complémentaire gratuit + 240 €

Pour les perdants de Poules

Concours non stop au cumul

VENDREDI 28 AOUT

GRAND PRIX DES COMMERCANTS

DEPARTEMENTAL

Triplette en Poules à 14 H 30

Doté de 1125 € + engagement (15 €)

Complémentaire gratuit + 300 €

Pour les perdants de Poules

Concours non stop au cumul

Pour tous les concours graphique informatisé

Organisation U. S. REVEL PETANQUE

Renseignement : 06 26 62 01 64



Calendrier - CD31

AOUT

Dates	Sect	Clubs	Type	F	€	Commentaires	
			P			Chpt France Doublette Jeu Provençal - suite	
S 29	Toulouse Comm	LA TERRASSE MANCIOUX	P	D	30%		
			P	TT	120 €	9h	
	4 Vallées Carbonne Grenade	SAINT-GENIES BELLEVUE SAINT-SULPICE MONDONVILLE	P	TTF	80 €	9h	
			P	DM	250 €		
				TM	25%	2H+1F	
				T	200 €	Fête Locale	
Pibrac Gls	TOURNEFEUILLE MONTGISCARD	P	T	1125€	Promotion		
			D	30%			
			P			Chpt France Doublette Jeu Provençal - suite	
D 30	Comm	MANE	P	TT	150 €	9h	
			P	D	300 €	CG 100€	
	4 Vallées	GRAGNAGUE		TT	25%	8h45	
				D	150 €		
	Carbonne Grenade	LABASTIDE CLERMONT GRENADE		D	100 €	Challenge Pierre BOSCHETTI	
				TT	100 €	9h	
				D	200 €	Grand Prix de la Ville	
				DF	30%		
Muret Pibrac Gls	ROQUETTES TOURNEFEUILLE LABASTIDE BEAUVOIR		T	300 €	Challenge ORY		
		P	TM	700 €			
				D	30%		
L 31	Car	MONTESQUIEU		T	200 €	Concours de la Fête	

FESTIVAL de PÉTANQUE de la ville de COLOMIERS
les 11, 12 & 13 Septembre 2015

9400 € de Prix + Engagements + Nombreux Lots Surprises
Renseignements au : 06.89.99.48.13. et 06.59.96.48.94.

POUR TOUS LES CONCOURS ENGAGEMENT DE 5 € PAR JOUEUR

Vendredi 11 Septembre
À partir de 10 H 00

7^e NATIONAL TRIPLETTES VÉTÉRANS de la ville de COLOMIERS
Jet du but 10 Heures - Arrêt des parties 12H reprise 14H, non stop.

Challenge MADOGLIO Jean-Franco

POULES - 2100 €UROS + Engagements + Lots surprises aux vainqueurs

Clôtures des Engagements le Vendredi 11 Septembre 2015 à 08H45 précise !

Inscriptions sur place ou par courrier, Boule Joyeuse de COLOMIERS route de Pibrac 31770 COLOMIERS,
avant le jeudi 10 cachet de La Poste faisant foi. (Copie des 3 licences + 1 chèque de 15 €)

Complémentaire gratuit pour les perdants des poules – 300 €

Vendredi 11 Septembre
À partir de 19 H 15

Départemental Tête à Tête FEMININ – Poules
250 € + Engagements - Non Stop

Vendredi 11 Septembre
À partir de 19 H 30

RÉGIONAL Tête à Tête MASCULIN – Poules
750 € + Engagements - Non Stop

Samedi 12
Septembre
À partir de 10 H 00

7^e NATIONAL TRIPLETTES MIXTES de la ville de COLOMIERS
Poules - 3500 €UROS + Engagements + Lots surprises aux vainqueurs

NOUVEAU, DÉBUT DES PARTIES 10H00, ARRÊT 12h00, REPRISE 13h30 NON STOP

Clôture des Engagements le Samedi 12 Septembre à 08H45,

Inscriptions sur place ou par courrier, Boule Joyeuse de COLOMIERS route de Pibrac 31770 COLOMIERS,
avant le vendredi 11, cachet de La Poste faisant foi. (Copie des 3 licences + 1 chèque de 15€)

Complémentaire Gratuit pour les Perdants des Poules – 400 €

Dimanche 13 Septembre
À partir de 10 H 00

4^e FESTIVAL RÉGIONAL DOUBLETTE PROMOTION MASCULIN

Challenge Alex RAYMOND - 1500 €uros + Engagements En Poules

DÉBUT DES PARTIES 10H00 - ARRÊT 12h - REPRISE 13h30 (non stop)

Complémentaire gratuit – 300 €

À 14 H 30 :

DÉPARTEMENTAL DOUBLETTES FÉMININ

En Poules (non stop) - 300 € + Engagements



Calendrier - CD31

SEPTEMBRE

Dates	Sect	Clubs	Type	F	€	Commentaires
Me 02	Toulouse	LA DIGUE	P	T	150 €	55 ans et+ (parking assuré)
J 03	4 Vallées	BRUGUIERES	4P	D	25%	55 ans et+
V 04	Pibrac	SAINT-LYS	3P	D	30%	19h - plus parties finales
S 05	CD 11	NARBONNE	P	Chpt de France Triplette Masculin		
	Toulouse	HERACLES	P	D	40%	Concours Garage THOMAS
	4 Vallées	MONTBERON	P	DF	25%	
	Carbonne	GAILLAC TOULZA		D	200 €	Concours Garage THOMAS
	Grenade	AUSSONNE		T	30%	
	Muret	LA MURETAINE	P	D	200 €	Challenge Solange et Georges CONSTANTINI
	Pibrac	SAIGUEDE	P	D	30%	Concours du Président
Gls	FOURQUEVAUX		D	30%		
	Grenade	AUSSONNE		D JP	14h - 1 ^{er} tour du Trophée Jeu Provençal Tour	
D 06	CD 11	NARBONNE	P	Chpt de France Triplette Masculin - suite		
	Toulouse	TRACASSIN	P	D	30%	9h
	Comm	CIER de RIVIERE	P	TT	30%	
			P	TTF	30%	9h
			P	DM	30%	Challenge Ginette SOUPENE
	4 Vallées	FRONTON	P	T	30%	Au lac. Concours de la Fête
	Carbonne	RIEUX		TM	150 €	Aux Jacobins. Challenge du Souvenir
	Muret	VILLATE		TM	25%	A PINS
Pibrac	SAINTE- FOY	P	D	25%	150 €	
Gls	SAINT- LEON		D	150 €		
L 07	Comm	SAINT-GAUDENS		T	200 €	Concours de la Fête
				DF	100 €	
M 08	Comm	LUCHON	4P	D	30%	55 ans et+
	Muret	SEYSSES	4P	T	30%	55 ans et+
J 10	Comm	MONTAUBAN de	4P	D	30%	55 ans et+
	4 Vallées	LUCHON	4P	D	35%	55 ans et+
V 11	Pibrac	BJ COLOMIERS	P	T	2100 €	10h NATIONAL Vétérans. CG 400 €
			P	TTF	250 €	
			P	TT	750 €	
S 12	CD 64	PAU	P	Chpt de France Doublette Masc. & Tête à Tête Fém.		
	Pibrac	BJ COLOMIERS	P	TM	3500 €	10h NATIONAL Mixte. CG 400 €
	Toulouse	CASSELARDIT	4P	D	30%	
	Comm	CHARLAS		D	100 €	
4 Vallées	L'UNION	P	D	150 €	Promotion	

SEPTEMBRE

Dates	Sect	Clubs	Type	F	€	Commentaires	
S 12	Carbonne	LAVERNOSE	P	T	150 €		
	Muret	LABASTIDETTE	4P	T	30%		
	Gls	VENERQUE		D	150 €		
D 13	CD 64	PAU	P	Chpt France Doublette Masculin & Tête à Tête Féminin - suite			
	4 Vallées	CASTELGINEST-BUFFEBIAU		9h30 - Finale CDC jeunes			
	Pibrac	BJ COLOMIERS	P	D	1500 €	10h REGIONAL Promotion. CG 300 €	
	Comm	HIS	P	DF	300 €		
			P	TT	120 €		
			P	TT	80 €		
			P	TT	80 €		
			P	D	150 €		
	Carbonne	SAINT- JULIEN	P	D	100 €		Challenge Pierre ANE
			P	DF	100 €		
4P			D	25%			
Grenade	BLAGNAC du PARC	T	D	150 €	Coupe St Julien		
Muret	SEYSSSES	DM	T	150 €			
Gls	SAINT- PIERRE de LAGES	TT	D	80 €			
Pibrac	TOURNEFEUILLE	4P	D	30%	9h		
			D	30%			
M 15	Toulouse	RAMIERS	4P	D	40%	A Gironis 55 ans et+ 1 ^{er} tour Trophée Revélois 55 ans et+ 4 qualif	
	Pibrac	LEGUEVIN		T	150 €		
	Gls	REVEL	P	T			
J 17	Toulouse	ROGUET	P	D	30%	55 ans et+	
	Comm	LES (Espagne)	4P	D	30%	55 ans et+	
	Grenade	BEAUZELLE	4P	D	30%	Vétéran	
	Muret	FROUZINS	4P	D	25%	55 ans et+ à Paucheville	
	Gls	FLOURENS	4P	D	30%	55 ans et+	
V 18	Pibrac	CUGNAUX	P	D	400 €	14h.Challenge Alain DELPRAT. 55 ans et+ CG 100€	
S 19	4 Vallées	FENOUILLET		T	7 000 €	15° INTERNATIONAL Concours B	
					3 000 €		
	Comm	ENCAUSSE	LABASTIDE CLERMONT	P	TF	2 100 €	16° NATIONAL Féminin Promotion
				D	D	25%	
				D	D	100 €	
	Grenade	CADOURS	D	D	30%	Fête Locale	
	Muret	LABARTHE / LEZE	DF	30%			
Pibrac	PLAISANCE	FONSEGRIVES	TT	100 €	9h		
			D	150 €	Challenge Maurice PERIES		
			D	150 €	CG 100€		
Gls			P	D	150 €	Challenge Expert Fenêtre	





Challenge de la ville de Cugnaux Jeunes

Régional ISC EDUCNAUTE

TRIPLETTES : (en poule)

- Minimes
- Cadets
- Juniors

Dimanche 20 septembre 2015

Début des parties : 9h

Lieu : Boulodrome Couvert

22 bis Rue du Stade – 31270 CUGNAUX

Dotation 2 000 € en lots

Tél. club JSC : 05 67 16 61 00

Mail du club : jscpetanque31@yahoo.fr

Restauration rapide prévue

Réservation par tel. ou mail

Au plus tard le 14/09/2015

Partenaire principal : **Intersport Portet**



SEPTEMBRE

Dates	Sect	Clubs	Type	F	€	Commentaires
D 20	4 Vallées	FENOUILLET		T		8h30 - Suite International et National Féminin 14h30 REGIONAL.
	Comm Carbonne Grenade	LUCHON CAZERES COX	P	D	1500 €	CG 100€ - Challenge du Casino
			P	DF	600 €	
				D	150 €	
	Pibrac	BRAX		TT	30%	9h
	Pibrac	CUGNAUX	P	D	30%	Lots en nature 9h REGIONAL Jeunes. Ville de CUGNAUX
Gls	NAILLOUX		T	100 €		
M 22	4 Vallées	CASTELGINEST- BUFFEBIAU SABONNERES ACACIAS	4P	D	25%	55 ans et+ Promotion
	Car Grenade		4P	D	30%	
	Gls	LARRA REVEL	P	D	30%	55 ans et+ 2° tour Trophée Revélois 55 ans et+ 4 qual.
				T		
J 24	4 Vallées	GAGNAC sur GARONNE TAILLEBOURG	4P	D	25%	55 ans et+ 55 ans et+
	Comm		4P	D	25%	
S 26	4 Vallées	FENOUILLET		T JP	5500 €	8h30 8° NATIONAL limité à 128 équipes. Olympe PERESSON Concours B. Grand Prix Daniel DARNISSE
	Toulouse Comm Muret Carbonne	LAPUJADE LESTELLE RECEBEDOU MIREMONT	P	T JP	1000 €	
				T JP	800 €	
				DF	200 €	Challenge Camille LOUBIERES Promotion
				T	30%	
	Gls	CASTANET	P	D	250 €	Challenge ROC ECLERC
			D	150 €		
				DF	100 €	
D 27						CDC Senior et Féminin - voir pages 54 à 56 CRC Senior et Féminin
	4 Vallées Toulouse Comm	FENOUILLET APSS LA BOULE D'OR BOUSSENS	P	T JP		Suite National Jeu Provençal A Saint-Simon CG 50 €
			P	T	200 €	
				D	150 €	
	4 Vallées Carbonne Grenade Pibrac Gls	LESPINASSE POUY DE TOUGES LARRA PIBRAC GARDOUCH	P	DF	25%	Promotion
				DF	100 €	
P			D	100 €		
			P	D	30%	
			P	D	30%	
				TT	100 €	9h
				D	150 €	
M 29	Gls	REVEL	P	T		3° tour Trophée Revélois 55 ans et+ 4 qualif.



Championnats

CHAMPIONNAT DEPARTEMENTAL des CLUBS (CDC)

DIVISION 1

1^{er} tour - dimanche 27 septembre - 14h

POULE A		POULE B	
DAUX	ST MARTORY	REVEL	RAMONVILLE
CAZERES	ROQUES	MAGNANAC	LAUNAGUET
LA DIGUE	FONBEAUZARD	ROQUETTES	LAPUJADE

2^e tour - dimanche 4 octobre - 14h

POULE A		POULE B	
DAUX	FONBEAUZARD	REVEL	MAGNANAC
ST MARTORY	CAZERES	RAMONVILLE	ROQUETTES
ROQUES	LA DIGUE	LAUNAGUET	LAPUJADE

3^e tour - dimanche 11 octobre - 14h

POULIF A		POULIF B	
DAUX	ROQUES	REVEL	LAPUJADE
CAZERES	LA DIGUE	RAMONVILLE	MAGNANAC
ST MARTORY	FONBEAUZARD	LAUNAGUET	ROQUETTES

4^e tour - dimanche 18 octobre - 14h

POULE A		POULE B	
DAUX	LA DIGUE	REVEL	ROQUETTES
ST MARTORY	ROQUES	RAMONVILLE	LAUNAGUET
CAZERES	FONBEAUZARD	MAGNANAC	LAPUJADE

5^e tour - dimanche 25 octobre - 14h

POULE A		POULE B	
DAUX	CAZERES	REVEL	LAUNAGUET
ST MARTORY	LA DIGUE	MAGNANAC	ROQUETTES
ROQUES	FONBEAUZARD	RAMONVILLE	LAPUJADE

DIVISION 2

1^{er} tour - dimanche 27 septembre - 14h

POULE A		POULE B	
MERVILLE	LE FOUSSERET	GAILLAC TOULZA	NOE
BRUGUIERES	HIS	AMOUROUX	LA MURETAINE
VILLENEUVE Tolosane	ST PIERRE de Lages	TOURNEFEUILLE	ST JEAN

2^e tour - dimanche 4 octobre - 14h

POULE A		POULE B	
MERVILLE	BRUGUIERES	GAILLAC TOULZA	ST JEAN
LE FOUSSERET	VILLENEUVE Tolosane	NOE	AMOUROUX
HIS	ST PIERRE de Lages	LA MURETAINE	TOURNEFEUILLE

3^e tour - dimanche 11 octobre - 14h

POULE A		POULE B	
MERVILLE	ST PIERRE de Lages	GAILLAC TOULZA	AMOUROUX
BRUGUIERES	LE FOUSSERET	NOE	TOURNEFEUILLE
VILLENEUVE Tolosane	HIS	LA MURETAINE	ST JEAN

4^e tour - dimanche 18 octobre - 14h

POULE A		POULE B	
MERVILLE	HIS	GAILLAC TOULZA	TOURNEFEUILLE
BRUGUIERES	VILLENEUVE Tolosane	NOE	LA MURETAINE
LE FOUSSERET	ST PIERRE de Lages	AMOUROUX	ST JEAN

5^e tour - dimanche 25 octobre - 14h

MERVILLE	VILLENEUVE Tolosane	GAILLAC TOULZA	LA MURETAINE
LE FOUSSERET	HIS	AMOUROUX	TOURNEFEUILLE
BRUGUIERES	ST PIERRE de Lages	NOE	ST JEAN

Le club coloré en orange est le club recevant
Finale - dimanche 8 novembre à SAINT-ORENS



1^{er} tour - dimanche 27 septembre - 14h

POULE A		POULE B		POULE C	
PLAISANCE	LABARTHE de RIVIERE	LAUNAGUET	CASTANET	BALMA	NOGARET
LEON VIALA	AYGUESVIVES	PORTET	ROGUET	MONTBERON	COLOMIERS
FONSEGRIVES	ST GAUDENS	RIEUX	BLAGNAC PARC	TPO	THIL

2^e tour - dimanche 4 octobre - 14h

POULE A		POULE B		POULE C	
PLAISANCE	FONSEGRIVES	LAUNAGUET	ROGUET	BALMA	COLOMIERS
AYGUESVIVES	ST GAUDENS	PORTET	BLAGNAC PARC	MONTBERON	TPO
LEON VIALA	LABARTHE de RIVIERE	RIEUX	CASTANET	NOGARET	THIL

3^e tour - dimanche 11 octobre - 14h

POULE A		POULE B		POULE C	
PLAISANCE	AYGUESVIVES	LAUNAGUET	RIEUX	BALMA	MONTBERON
LEON VIALA	ST GAUDENS	ROGUET	BLAGNAC PARC	NOGARET	TPO
FONSEGRIVES	LABARTHE de RIVIERE	PORTET	CASTANET	COLOMIERS	THIL

4^e tour - dimanche 18 octobre 201 - 14H

POULE A		POULE B		POULE C	
PLAISANCE	ST GAUDENS	LAUNAGUET	BLAGNAC PARC	BALMA	THIL
LEON VIALA	FONSEGRIVES	PORTET	RIEUX	NOGARET	MONTBERON
AYGUESVIVES	LABARTHE de RIVIERE	ROGUET	CASTANET	COLOMIERS	TPO

5^e tour - dimanche 25 octobre - 14H

POULE A		POULE B		POULE C	
PLAISANCE	LEON VIALA	LAUNAGUET	PORTET	BALMA	TPO
AYGUESVIVES	FONSEGRIVES	ROGUET	RIEUX	NOGARET	COLOMIERS
ST GAUDENS	LABARTHE de RIVIERE	BLAGNAC PARC	CASTANET	MONTBERON	THIL

Le club coloré en orange est le club recevant - Finale dimanche 8 novembre à SAINT-ORENS



Championnats

CHAMPIONNAT DEPARTEMENTAL des CLUBS (CDC)

FEMININES

1^{er} tour - dimanche 27 septembre - 14h

POULE A		POULE B	
RIEUX	CAZERES	MAGNANAC	TOURNEFEUILLE
BRUGUIERES	FENOUILLET	LAUNAGUET	BOURG ST BERNARD
ST GAUDENS	ASPET	CROIX DAURADE	MERVILLE

2^e tour - dimanche 4 octobre - 14h

POULE A		POULE B	
RIEUX	BRUGUIERES	MAGNANAC	BOURG ST BERNARD
CAZERES	ST GAUDENS	LAUNAGUET	MERVILLE
FENOUILLET	ASPET	CROIX DAURADE	TOURNEFEUILLE

3^e tour - dimanche 11 octobre - 14h

POULE A		POULE B	
RIEUX	FENOUILLET	MAGNANAC	MERVILLE
BRUGUIERES	ST GAUDENS	LAUNAGUET	CROIX DAURADE
CAZERES	ASPET	BOURG ST BERNARD	TOURNEFEUILLE

4^e tour - dimanche 18 octobre - 14h

POULE A		POULE B	
RIEUX	ASPET	MAGNANAC	CROIX DAURADE
CAZERES	BRUGUIERES	BOURG ST BERNARD	MERVILLE
FENOUILLET	ST GAUDENS	LAUNAGUET	TOURNEFEUILLE

5^e tour - dimanche 25 octobre - 14h

POULE A		POULE B	
RIEUX	ST GAUDENS	MAGNANAC	LAUNAGUET
CAZERES	FENOUILLET	BOURG ST BERNARD	CROIX DAURADE
BRUGUIERES	ASPET	MERVILLE	TOURNEFEUILLE

Le club coloré en orange est le club recevant
Finale - dimanche 8 novembre à SAINT-ORENS



5° TROPHEE DE LA VILLE

REGIONAL TRIPLETTES 55 ANS & PLUS

SAINT GAUDENS

2250 € de prix + reliquat des tours qualificatifs

Poules * Inscriptions sur place * Engagement 5 € par joueur

1^{er} Tour - JEUDI 8 OCTOBRE - 14h30

2^e Tour - JEUDI 15 OCTOBRE - 14h30

3^e Tour - JEUDI 22 OCTOBRE - 14h30

4^e Tour - JEUDI 29 OCTOBRE - 14h30

8 équipes qualifiées chaque tour

FINALE * JEUDI 5 NOVEMBRE * 9H

Boulodrome couvert et chauffé
Restauration prévue pour la finale

RENSEIGNEMENTS: 05 61 89 77 94 ou 06 81 50 84 88



Calendrier - CD31

OCTOBRE

Dates	Sect	Clubs	Type	F	€	Commentaires
J 01	Muret	ROQUETTES	4P	T	25%	55 ans et+
S 03	3 ^e tour - CZC					
	Toulouse	TOUTES DIVISIONS - RASPAIL				
	Comm	TOUTES DIVISIONS - BARBAZAN				
	4 Vallées	D1 et DF- MONTASTRUC	D2 - VILLARIES	D3 - SAINT-SAUVEUR		
	Muret / Carbonne	D1 - RIEUX (plan d'eau)	D2 - LHERM	D3 et DF - LONGAGES		
	Grenade / Pibrac	D1 - ST-CEZERT	D2 - BRIGNEMONT	D3 et DF - BLAGNAC RAMIERS		
GLs	TOUTES DIVISIONS - CARAMAN					
D 04	CDC Senior et Féminin - voir pages 54 à 56 CRC Senior et Féminin - 1/4 CRC Jeunes					
	Toulouse	RASPAIL	P	D	30%	Challenge Gaby CAMPS
	Comm	BARBAZAN	P	D	150 €	
	4 Vallées	LAPEYROUSE	P	DF	100 €	
Carbonne	LONGAGES	P	D	150 €		
Pibrac	SAINT-THOMAS	P	T	30%		
M 06	4 Vallées	LESPINASSE	4P	D	25%	55 ans et+
	GLs	REVEL	P	T		4 ^e tour Trophée Revélois 55 ans et+ 4 qualif.
J 08	Comm	SAINT- GAUDENS PSG	P	T		55 ans et+ 1 ^{er} qualificatif Trophée
	4 Vallées	BRUGUIERES	4P	D	25%	55 ans et+
S 10	4 ^e tour - CZC					
	Toulouse	TOUTES DIVISIONS - PAPUS				
	Comm	TOUTES DIVISIONS - MIRAMONT				
	4 Vallées	D1 - VILLEMATIER	D2 - BUZET	D3 et DF - FRONTON		
	Muret / Carbonne	D1 et DF - POUCHARRAMET	D2 - RECEBEDOU	D3 - LABARTHE / LEZE		
	Grenade / Pibrac	D1 - LEGUEVIN	D2 - FONTENILLES	D3 et DF - SAIGUEDE		
GLs	TOUTES DIVISIONS - VILLENOUVELLE					
D 11	CDC Senior et Féminin - voir pages 54 à 56 CRC Senior et Féminin					
	Toulouse	PONT des DEMOISELLES	P	T	30%	Promotion à Larcan
	Comm	LLSM	P	T	25%	
	4 Vallées	SAINT- LOUP CAMMAS	P	TT	100 €	8h30 Challenge Sporting Bar
	Carbonne	A.B SAINT-JULIEN	P	D	150 €	Challenge Pierre TOULZA
Grenade	BRIGNEMONT	P	DF	25%		
GLs	CASTANET (S.P. Avenir)	P	D	25%	9h30 - concours jeunes groupes 4 équipes - lots en nature	
		P	T	30%		
M 13	Muret	MURET SAINT-JEAN	P	D	150 €	55 ans et+ Challenge VIGIER
J 15	Comm	SAINT-GAUDENS PSG	P	T		55 ans et+ 2 ^e qualificatif Trophée



U. S. REVEL PETANQUE
3^e REGIONAL HIVERNAL
Triplette en poules



Inscriptions sur place
Arrêt des inscriptions 14h15
Graphique informatisé
15 € par équipe – boulodrome couvert (14 jeux)

DOTATION 2250 €

1^{er} Tour **SAMEDI 31 OCTOBRE - 14H30**
8 équipes qualifiées

2^e Tour **DIMANCHE 8 NOVEMBRE - 14H30**
8 équipes qualifiées

3^e Tour **DIMANCHE 15 NOVEMBRE - 14H30**
8 équipes qualifiées

4^e Tour **DIMANCHE 22 NOVEMBRE - 14H30**
7 équipes qualifiées

La 32^e équipe qualifiée sera le vainqueur de l'année précédente

DIMANCHE 29 NOVEMBRE – 9 H
FINALE DU REGIONAL HIVERNAL

Complémentaire gratuit pour les perdants de Poules
Renseignement : 06 26 62 01 64



Calendrier - CD31

OCTOBRE

Dates	Sect	Clubs	Type	F	€	Commentaires
S 17						2 ^e tour du Trophée du JP Tour

5 ^e tour - CZC						
S 17	Toulouse	TOUTES DIVISIONS - MAISON de la PETANQUE				
	Comm	TOUTES DIVISIONS - SAINT-GAUDENS				
	4 Vallées	TOUTES DIVISIONS - FENOUILLET				
	Muret / Carbonne	D1 - LE FOUSSERET	D2 MONTESQUIEU	D3 et DF - LONGAGES		
	Grenade / Pibrac	D1 - LEVIGNAC	D2 - LE CASTERA	D3 et DF - CORNEBARRIEU		
	GLs	TOUTES DIVISIONS - BAZIEGE				

D 18	Pibrac Gls	MERENVIELLE LABEGE	P	D D	30% 25%	CDC Senior et Féminin - voir pages 54 à 56 CRC Sénior & Féminin - Finale CRC Jeunes
M 20	Pibrac Gls	CUGNAUX REVEL	P	D T	150 € 750 €	55 ans et+ 9h. Finale Trophée Révélois 55 ans et+
J 22	Comm Muret	SAINT- GAUDENS PSG FROUZINS	P 4P	T D		55 ans et+ 3 ^e qualificatif Trophée 55 ans et+ à Paucheville
S 24	4 Vallées Carbonne Grenade	BESSIERES SAINT-JULIEN LEVIGNAC	P	D D D	25% 200 € 100 €	1 ^{er} tour Coupe de Noël - 8 qualif. Challenge Robert BRUNEL
	Muret Gls	PORTET BALMA	P P	TM T	150 € 250 €	CG 80 € Challenge Crédit Mutuel
D 25						CDC Senior et Féminin - voir pages 54 à 56 CRC Senior et Féminin
	4 Vallées Carbonne Grenade	SAINT- JEAN SABONNERES ACACIAS THIL	P	DM DM D DF	150 € 30% 100 € 70 €	
J 29	Comm	SAINT- GAUDENS PSG	P	T		55 ans et+ 4 ^e tour qualificatif Trophée
S 31	Toulouse	LASBORDES	P	TT	30%	9h
			P	D	250 €	Challenge Amérgio VESPUCCI
	4 Vallées Carbonne	BESSIERES CARBONNE	P	D D		2 ^e tour Coupe de Noël - 8 qualif.
	Muret Gls	LABARTHE / LEZE REVEL	P	D T	25% 200 €	1 ^{er} tour Régional Hivernal - 8 qualif.





4^e REGIONAL

HIVERNAL PETANQUE du CD31

2 250€ de prix + engagements

Triplettes en poules

2 tours qualificatifs sur 4 sites :

Samedi 28 novembre à MONTREJEAU & BRUGUIERES

Samedi 05 décembre à SAINT ORENS & BJ COLOMIERS

Inscriptions sur place avant 14h15 - jet du but à 14h30

Engagements 15€

Dimanche 13 décembre à la Maison de la Pétanque à TOULOUSE

Finale à 32 équipes pré-qualifiées ~ Jet du but 9h



5^e REGIONAL

HIVERNAL JEU PROVENÇAL du CD31

Engagements 15€ ~ Dotation 3 350€

limité à 64 équipes

2 équipes qualifiées par site

Arrêt des inscriptions jeudi 12 novembre -

Samedi 21 novembre qualificatif sur 4 sites - jet du but 8h30 :

CASTANET - COLOMIERS - FENOUILLET - TOURNEFEUILLE

Dimanche 22 novembre Finale à FENOUILLET – jet du but 8h30

Triplettes concours ABC



Calendrier - CD31

NOVEMBRE

Dates	Sect	Clubs	Type	F	€	Commentaires
D 01	Toulouse	TPO		T+1R	1 150 €	10h - 2H+2F limité à 32 équipes Promotion
	4 Vallées	VILAUDRIC		D	100€	
	Muret	PORTET	P	D	120 €	
	Gls	RAMONVILLE	P	DF	40%	
				D	300 €	
CRC Jeu Provençal 1/4 de finale						
J 05	Comm	SAINT-GAUDENS PSG	P	T	2 250 €	9h REGIONAL. Finale Trophée 55ans et+
	Pibrac	TOURNEFEUILLE	P	T	200 €	
S 07	4 Vallées	BESSIERES	P	D		3 ^e tour Coupe de Noël - 8 qualif. Challenge STEPHANI
	Gls	CASTANET		T	200 €	
Finale Trophée du Jeu Provençal Tour						
D 08	Comm	BOULOGNE / GESSE				Finales CZC1 et CZC 3
	Carbonne	LHERM				Finales CZC2 et CZC F
	Gls	SAINT-ORENS				Finales CDC Pétanque
	Toulouse	LASBORDES	P	TT	30%	9h
		P	D	250 €		
Gls	REVEL	P	T			
Finale CRC Jeu Provençal						
Me 11	4 Vallées	PECHBONNIEU		D	150 €	Promotion Challenge Raymond JAKOBS 25 ^e Saint- Orennaise CG 100€
	Gls	SAINT-ORENS		T	1 000 €	
	Comm	MONTREJEAU	P	T	200 €	
	Muret	PORTET	P	T	180 €	
			P	DF	100 €	
S 14	Toulouse	TPO	P	D	30%	4 ^e tour Coupe de Noël - 8 qualif.
			P	DF	50%	
	4 Vallées	BESSIERES	P	D		
	Muret	SAINT-HILAIRE		D	100 €	
Finale CRC Sénior & Féminin						
D 15	Gls	REVEL	P	T		3 ^e tour Régional Hivernal - 8 qualif.
J 19						1/4 de finale CRC Vétérans
S 21		CASTANET COLOMIERS FENOUILLET TOURNEFEUILLE	A-B-C	T JP	3 350 €	8h30 REGIONAL CD 31 Limité à 64 équipes
D 22	4 Vallées	FENOUILLET	A-B	T JP		8h30 Finale REGIONAL CD 31 4 ^e tour Régional Hivernal - 7 qualif. CG 100€
	Gls	REVEL	P	T		
	Comm	MONTREJEAU	P	T	200 €	
J 26						Finale CRC Vétérans
S 28	Comm 4 Vallées	MONTREJEAU BRUGUIERES	P	T		REGIONAL CD 31 - 1^{er} tour qualificatif voir page 61
D 29	Toulouse	TPO	P	T		1 ^{er} tour qualificatif - 8 qualif. 9h Finale REGIONAL Hivernal
	Gls	REVEL	P	T	2 250 €	

DECEMBRE

Dates	Sect	Clubs	Type	F	€	Commentaires
S 05	GLs Pibrac	SAINT-ORENS BJ COLOMIERS	P	T		REGIONAL CD 31 - 2 ^e tour qualificatif voir page 61
S 12	Toulouse	TPO	P	T		2 ^e tour qualificatif - 8 qualif.
	Comm	MONTREJEAU	P	T	200 €	CG 100€
	4 Vallées	SAINT- ALBAN	P	TM	500 €	Challenge VALENTI 2H +1F
	Muret	PORTET		T	40%	
D 13	Toulouse	Maison de la Pétanque			2250€	9h - Finale REGIONAL Hivernal CD31
S 19		TAP' TA BOUL'		T	Lots en nature	Concours Jeunes
	4 Vallées	BESSIERES	P	D	600 €	Finale Coupe de Noel
D 20	Toulouse	TPO	P	T		3 ^e tour qualificatif - 8 qualif.
D 27	Toulouse	TPO	P	T		4 ^e tour qualificatif - 8 qualif.

JANVIER 2016

Dates	Sect	Clubs	Type	F	€	Commentaires
S 09	Toulouse	TPO	P	T	1 000 €	Finale triplete - 32 équipes

Le Comité Directeur de la Haute-Garonne remercie toutes les personnes qui ont travaillé à l'élaboration du présent calendrier :

- les présidents de clubs et leur bureau qui en respectant les consignes établies par le CD31 ont grandement facilité le travail de mise en page et de relecture,
- la commission de relecture du CD31 avec le président de la commission compétition et les responsables de chaque secteur,
- la commission de communication du CD31 et plus particulièrement Marie-Madeleine CLAMENS, Christine BLANCAL et Michel LACOSTE,
- Patricia, secrétaire administrative du CD31.

Ils se sont tous impliqués pour que ce support de communication vous soit facile de lecture en présentant le moins d'erreur possible.

Si malgré toute cette application, des imperfections ou des anomalies sont encore présentes, les personnes ci-dessus nommées vous demandent toute leur indulgence : ils ne sont que des bénévoles au service de notre Sport.

Au nom de toutes et tous,

BONNE SAISON 2015 !



La relève est assurée...



TPO, CHAMPION DU CNC JEUNES 2014
en catégorie benjamins / minimes :

De gauche à droite :

*Bryan LAFLEUR - Dawson MENCARELLI
Maysson TARTAROLI - Mayron LAFLEUR*

ENTENTE COLOMIERS / SAINT-LYS,
VICE-CHAMPION DU CNC JEUNES 2014
en catégorie cadets / juniors :

Debout :

Enzo MERCADIER - Aurore DARNAUD

Accroupis :

*Baptiste DARNAUD, Bastien GOMES DE
SEGURA - Quentin LATAPIE*



LA DÉPÊCHE

PREMIUM

LA DÉPÊCHE 100% NUMÉRIQUE



Le journal 100% numérique
dès 4h du matin 7j/7
et ses suppléments
le dimanche



Votre flash info en vidéo
un nouveau rendez-vous à
18h30 du lundi
au vendredi



Votre actu en direct
24h/24, avec le fil
d'info et les alertes
informations

Votre Club Abonnés
et ses avantages :
invitations, jeux
concours, offres
privilèges...



www.ladepêche.fr/premium



Ou appelez le **09 70 80 80 81***

Consultable sur tous supports : ordinateur, tablette, smartphone. Disponible sur Apple et Android.

** Numéro Cristal - appel non surtaxé*

**ERREÀ, partenaire équipementier
du Comité Départemental de la
Haute-Garonne**

jusqu'en 2016



CONTACTS :

**Showroom de présentation
ERREÀ à TOULOUSE (sur RDV)**

Tél : 06.14.15.86.21 ou 05.61.80.46.29

**Découvrez les collections textile sur
www.run-n-trail.com**